



Yamatei

CATALOGUE

2019



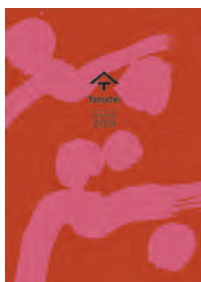
FIGHTER

PLATTERS

EGGS

HERRING

本年より株式会社ヤマテのカタログが2冊になりました



YAMATEI CATALOGUE (本誌)

ヤマテが独自にデザイン・セレクトしたコレクションです。
ホーム&ガーデン向けの中～小型のインドア観葉プランターと
ガーデニングポットを中心に園芸店、フラワーショップなどの
バイヤー様にお選びいただいています。



KONTON (別冊)

グリーンプロジェクトを数多く手がけるプロフェッショナルの
ディレクションのもと、設計・セレクトしたコレクションです。
大型プランターを中心に商業施設やホテル、オフィスビル等、
全国のデザイナー、植栽プランナー、レンタルグリーン業者様など
プロの方を中心にさまざまなシーンにお選びいただいています。

ヤマテウェブサイト - 在庫情報を営業日の毎朝更新して掲載しています。

www.yamatei.biz

カタログ全商品の在庫情報、また、オンラインカタログや PDF カタログ、
全掲載商品の JAN コードを含む EXCEL データのダウンロード、
条件からプランターを検索できる「プランターご提案システム」などをぜひご活用ください。

ご注意：在庫情報につきまして、在庫数は常に変動しておりますので、ご注文時に実数が減っている
可能性がございます。在庫数はあくまで目安としてご活用いただき、完売の際はどうぞご容赦ください。
「在庫僅少」と表示、また表示されている在庫数が少ない場合はお電話等にてお問い合わせください。
詳しくは P.102「お読みください - お取引にあたっての注意事項」をご覧ください。



SHOWROOM TOKONAME

常滑ショールーム

約 10,000 平米の本社倉庫もご見学いただけます。

ショールームおよび倉庫見学は弊社スタッフがご案内させていただきます。

【完全予約制】となっておりますので、ご予約のない場合はご案内致しかねます。

必ず事前にショールーム担当者の携帯（090-9911-0742 担当：杉江）、

担当者不在の場合は代表電話（0569-44-4445 平日 8:00~17:00）、

FAX（0569-44-4446）、またはメール（info@yamatei.biz）にてご予約の上お越しください。

住所：愛知県常滑市金山西石田 14 セラモール北

※ とこなめ焼卸団地『セラモール』の敷地内に入口があります。

マップアプリ等で名称検索される場合は「セラモール」とご入力ください。

ご注意：

- ・土日祝日は営業していません。
- ・空調設備がないため、夏季（7、8、9月）は原則見学をご遠慮いただいております。
- ・ご見学は業者様のみとなり、ご同伴の場合でも個人の方はご遠慮いただいております。

CONTENTS



インドア観葉用モノトーン



艶やかなガラス釉の小鉢



シンプルモダンな白い小鉢



月面のような釉薬小鉢



淡い貫入釉薬のツートーン



人工大理石のミニポット



セメントらしい風合い



イタリアの定番テラコッタ



温かみのあるハンドメイド



調和するホワイト鉢カバー



乳白のモヤがかった素焼鉢



いぶし焼きの濃淡ある墨色



味わいあるクラフトポット



個性的なビンテージ加工



地中海より可愛い小鉢



淡い色のセメントポット



表面をスタイルアップ



キャスターで楽に動かせる



WY MODERN

WY モダン

モノトーンのフロア置き観葉ポット&ソーサー



近代的な大型トンネル窯で高温焼成された観葉ポットのシリーズなので、貫入(表面ヒビ)が起きにくい品質です。

陶器と磁器の中間的な性質である半磁器と呼ばれる陶土を使っているので比較的薄手でも強度があり、くっきりした白や黒の釉薬の色が出せています。

清潔感のある白と高級感のある黒のモノトーンの2つの釉薬は、ポットのデザインによってフローリングにしっとりとナチュラルに馴染むマット釉(半ツヤ消し)と、グリーンの存在を輝かせてくれる光沢が美しいツヤ釉に分かれています。

単品受け皿付きセットは、鉢と受け皿がバンドされた状態で納入していますので、そのままお客様に販売していただけます。

素材	釉薬陶器
----	------

底穴	あり
----	----

寒冷地	ー (屋内向けの為)
-----	------------

個体差	サイズや釉薬色の 個体差あり
-----	-------------------

設置場所	屋内向け
------	------





モダン WY10 マット釉 受け皿付きセット

規格	外寸×高さ	口内寸	容量	入数	参考上代	品番
L 13号/A	□ 38 x H43	35	39	1	¥11,000	白 WY-010W13P 黒 WY-010K13P
M 11号/A	□ 32 x H39	29	25	1	¥6,500	白 WY-010W11P 黒 WY-010K11P
S 9号/A	□ 26 x H36	22	14	1	¥4,200	白 WY-010W09P 黒 WY-010K09P

底穴あり



モダン WY10 マット釉 3/SET

規格	外寸×高さ	口内寸	容量	対応皿	入数	参考上代	品番
L 13号	□ 38 x H43	35	39	Q30N			
M 11号	□ 32 x H39	29	25	Q27N			
S 9号	□ 26 x H36	22	14	Q20N			
3/SET/A	L/M/S				各1	¥13,000	白 WY-010W3SN 黒 WY-010K3SN

底穴あり、受け皿別売



モダン PQ1 ツヤ釉 3/SET

規格	外寸×高さ	口内寸	容量	対応皿	入数	参考上代	品番
L 9号	□ 28 x H41	23	19	Q27A			
M 7号	□ 21 x H35	17.5	10	Q20A			
S 5号	□ 15 x H30	11.5	4.5	Q16A			
3/SET/A	L/M/S				各1	¥7,900	白 WY-PQ1W3SA

底穴あり、受け皿別売

底穴周りの焼ヒビ、2～3箇所のピンホール、ごく目立たない釉薬のムラは通常品となります / 陶磁器の特性上、サイズ、色に個体差があります / 商品をご検討頂く際は「P.102 お読みください - お取引にあたってのご注意事項」をご確認ください



モダン WY10 マット釉 鉢カバー

規格	外寸×高さ	口内寸	容量	入数	参考上代	品番
10号用/A 国内加工版	□ 38 x H43	35	39	1	¥13,000	白 WY-010W13V 黒 WY-010K13V
10号用/A 簡易版	□ 38 x H43	35	39	1	¥9,000	白 WY-010W13I 黒 WY-010K13I

※国内加工版と簡易版の違いはP.15をご確認ください



モダン PQ1 ツヤ釉 受け皿付きセット

規格	外寸×高さ	口内寸	容量	入数	参考上代	品番
L 9号/A	□ 28 x H41	23	19	1	¥6,400	白 WY-PQ1W09P
M 7号/A	□ 21 x H35	17.5	10	1	¥3,900	白 WY-PQ1W07P
S 5号/A	□ 15 x H30	11.5	4.5	1	¥2,400	白 WY-PQ1W05P

底穴あり



WUQ 受け皿角形 ツヤ釉 / マット釉

規格	外寸×高さ	有効内寸	入数	参考上代	品番
Q30A Q30N Q30N	□ 30 x 3	27	1	¥1,800	白ツヤ WY-U1QW30A 白マット WY-U1QW30N 黒マット WY-U1QK30N
Q27A Q27N Q27N	□ 27 x 2	24	1	¥1,500	白ツヤ WY-U1QW27A 白マット WY-U1QW27N 黒マット WY-U1QK27N
Q23A	□ 23 x 2	19	1	¥1,300	白ツヤ WY-U1QW23A
Q20A Q20N Q20N	□ 20 x 2	17	1	¥950	白ツヤ WY-U1QW20A 白マット WY-U1QW20N 黒マット WY-U1QK20N
Q16A	□ 16 x 2	11.5	1	¥650	白ツヤ WY-U1QW16A





モダン PR1 マット釉 受け皿付きセット

規格	外寸×高さ	口内寸	容量	入数	参考上代	品番
L 13号/A	φ 40 x H43	34	32	1	¥8,900	白 WY-PR1W13P 黒 WY-PR1K13P
M 11号/A	φ 32 x H39.5	28	21	1	¥5,200	白 WY-PR1W11P 黒 WY-PR1K11P
S 9号/A	φ 26 x H36	22	11	1	¥3,900	白 WY-PR1W09P 黒 WY-PR1K09P
XS 7号/A	φ 21 x H35	17	6	1	¥2,500	白 WY-PR1W07P 黒 WY-PR1K07P

底穴あり



モダン PR1 マット釉 3/SET

規格	外寸×高さ	口内寸	容量	対応皿	入数	参考上代	品番
L 13号	φ 40 x H43	34	32	R30N			
M 11号	φ 32 x H39.5	28	21	R27N			
S 9号	φ 26 x H36	22	11	R23N			
XS 7号	φ 21 x H35	17	6	R19N			
3/SET/A	L/M/S				各1	¥11,000	白 WY-PR1W3SN 黒 WY-PR1K3SN
3/SET/A	M/S/XS				各1	¥7,300	白 WY-PR1W3DN 黒 WY-PR1K3DN

底穴あり、受け皿別売



モダン WY13 マット釉 鉢カバー

規格	外寸×高さ	口内寸	容量	入数	参考上代	品番
10号用/A 簡易版	φ 38 x H38	32.5	35	1	¥8,400	白 WY-013W13I 黒 WY-013K13I
8号用/A 簡易版	φ 30 x H30	25	15.5	1	¥4,600	白 WY-013W10I 黒 WY-013K10I

※WY13の鉢カバーは簡易版のみとなります。P.15をご確認ください。

底穴周りの焼ヒビ、2〜3箇所のピンホール、ごく目立たない釉薬のムラは通常品となります / 陶磁器の特性上、サイズ、色に個体差があります / 商品をご検討頂く際は「P.102 お読みください - お取引にあたってのご注意事項」をご確認ください



モダン PR1 マット釉 鉢カバー

規格	外寸×高さ	口内寸	容量	入数	参考上代	品番
10号用/A 国内加工版	φ 40 x H43	34	32	1	¥12,000	白 WY-PR1W13V 黒 WY-PR1K13V
10号用/A 簡易版	φ 40 x H43	34	32	1	¥8,000	白 WY-PR1W13I 黒 WY-PR1K13I

※国内加工版と簡易版の違いはP.15をご確認ください



モダン WY13 マット釉 受け皿付きセット

規格	外寸×高さ	口内寸	容量	入数	参考上代	品番
S 8号/A	φ 25 x H26	21	6.5	1	¥4,200	白 WY-013W08P 黒 WY-013K08P

底穴あり



モダン WY13 マット釉 3/SET

規格	外寸×高さ	口内寸	容量	対応皿	入数	参考上代	品番
L 13号	φ 38 x H38	32.5	35	なし			
M 10号	φ 30 x H30	25	15.5	なし			
S 8号	φ 23 x H23	19	7	R27N			
3/SET/A	L/M/S				1	¥11,000	白 WY-013W3SN 黒 WY-013K3SN

底穴あり、受け皿別売





モダン PR6 マット釉 受け皿付きセット

規格	外寸×高さ	口内寸	容量	入数	参考上代	品番
L 13号/A	φ 38.5 x H38	32.5	27	1	¥8,200	白 WY-PR6W13P
M 10号/A	φ 30 x H30	25	13	1	¥4,900	白 WY-PR6W10P
S 8号/A	φ 23 x H25	19	6.5	1	¥3,500	白 WY-PR6W08P

底穴あり



モダン PR5 マット釉 受け皿付きセット

規格	外寸×高さ	口内寸	容量	入数	参考上代	品番
L 12号/A	φ 35 x H47	28	26	1	¥9,000	白 WY-PR5W12P
M 9号/A	φ 26 x H42	22	13	1	¥6,000	白 WY-PR5W09P

底穴あり



モダン PR6 マット釉 3/SET

規格	外寸×高さ	口内寸	容量	対応皿	入数	参考上代	品番
L 13号	φ 38.5 x H38	32.5	27	R27N			
M 10号	φ 30 x H30	25	13	R23N			
S 8号	φ 23 x H25	19	6.5	R19N			
3/SET/A	L/M/S				各1	¥10,000	白 WY-PR6W3SN

底穴あり、受け皿別売



モダン PR5 マット釉 2/SET

規格	外寸×高さ	口内寸	容量	対応皿	入数	参考上代	品番
L 12号	φ 35 x H47	28	26	R27N			
M 9号	φ 26 x H42	22	13	R23N			
2/SET/A	L/M				各1	¥9,500	白 WY-PR5W2SN

底穴あり、受け皿別売

WUR 受け皿丸形 マット釉

規格	外寸×高さ	有効内寸	入数	参考上代	品番
R30N	φ 30 x 2.5	26	1	¥1,600	白マット WY-U1RW30N
R30N					黒マット WY-U1RK30N
R27N	φ 27 x 2	22	1	¥1,400	白マット WY-U1RW27N
R27N					黒マット WY-U1RK27N
R23N	φ 23 x 2	19	1	¥1,100	白マット WY-U1RW23N
R23N					黒マット WY-U1RK23N
R19N	φ 19 x 2	15	1	¥800	白マット WY-U1RW19N
R19N					黒マット WY-U1RK19N

底穴周りの焼ヒビ、2～3箇所のピンホール、ごく目立たない釉薬のムラは通常品となります / 陶磁器の特性上、サイズ、色に個体差があります / 商品をご検討頂く際は「P.102 お読みください - お取引にあたってのご注意事項」をご確認ください





モダン WY15 ツヤ釉 受け皿付きセット

規格	外寸×高さ	口内寸	容量	入数	参考上代	品番
L 13 号 /A	φ 40 × H40	35	27	1	¥8,400	白 WY-015W13P
M 11 号 /A	φ 32 × H32	26.5	15	1	¥5,400	白 WY-015W11P

底穴あり



モダン WY15 ツヤ釉 2/SET

規格	外寸×高さ	口内寸	容量	対応皿	入数	参考上代	品番
L 13 号	φ 40 × H40	35	27	R33A			
M 11 号	φ 32 × H32	27	15	R27A			
2/SET/A	L/M				各1	¥10,500	白 WY-015W2SA

底穴あり、受け皿別売



モダン HR1 ツヤ釉 受け皿付きセット

規格	外寸×高さ	口内寸	容量	入数	参考上代	品番
L 13 号 /A	φ 38 × H38	32.5	25	1	¥8,200	白 WY-HR1W13P
M 10 号 /A	φ 30 × H32	26	15	1	¥5,200	白 WY-HR1W10P
S 8 号 /A	φ 24 × H27	19.5	7.5	1	¥3,400	白 WY-HR1W08P

底穴あり



モダン HR1 ツヤ釉 3/SET

規格	外寸×高さ	口内寸	容量	対応皿	入数	参考上代	品番
L 13 号	φ 38 × H38	32.5	25	R30A			
M 10 号	φ 30 × H32	26	15	R27A			
S 8 号	φ 24 × H27	19.5	7.5	R23A			
3/SET/A	L/M/S				各1	¥10,000	白 WY-HR1W3SA

底穴あり、受け皿別売



底穴周りの焼ヒビ、2～3箇所のピンホール、ごく目立たない釉薬のムラは通常品となります / 陶磁器の特性上、サイズ、色に個体差があります / 商品をご検討頂く際は「P.102 お読みください - お取引にあたっての注意事項」をご確認ください

鉢カバー：国内加工版と簡易版について

鉢カバーは日本国内にて底穴埋め・防水加工を施した「国内加工版」と、底穴ありの状態のまま防水インナーを内側に入れた「簡易版」の2種類をご用意しています。「国内加工版」は出荷までに日数を頂く場合があります。





モダン WY14 ツヤ釉 受け皿付きセット

規格	外寸×高さ	口内寸	容量	入数	参考上代	品番
L 10 号 /B	φ 30 x H72	26	35	1	¥11,000	白 WY-014W10P
M 8 号 /A	φ 25 x H60	20	16	1	¥7,800	白 WY-014W08P

底穴あり



モダン WY14 ツヤ釉 2/SET

規格	外寸×高さ	口内寸	容量	対応皿	入数	参考上代	品番
L 10 号	φ 30 x H72	26	35	R27A			
M 8 号	φ 25 x H60	20	16	R23A			
2/SET/B	L/M				各1	¥13,000	白 WY-014W2SA

底穴あり、受け皿別売



モダン PR3 ツヤ釉 受け皿付きセット

規格	外寸×高さ	口内寸	容量	入数	参考上代	品番
L 13 号 /B	φ 40 x H58	35	40	1	¥14,000	白 WY-PR3W13P
M 11 号 /A	φ 32 x H53	28	27	1	¥9,000	白 WY-PR3W11P
S 9 号 /A	φ 26 x H47	22	16	1	¥6,000	白 WY-PR3W09P

底穴あり



モダン PR3 ツヤ釉 3/SET

規格	外寸×高さ	口内寸	容量	対応皿	入数	参考上代	品番
L 13 号	φ 40 x H58	35	40	R33A			
M 11 号	φ 32 x H53	28	27	R30A			
S 9 号	φ 26 x H47	22	16	R23A			
3/SET/B	L/M/S				各1	¥18,500	白 WY-PR3W3SA

底穴あり、受け皿別売



WUR 受け皿丸形 ツヤ釉

規格	外寸×高さ	有効内寸	入数	参考上代	品番
R33A	φ 32 x 3	28	1	¥1,800	白ツヤ WY-U1RW33A
R30A	φ 30 x 2.5	26	1	¥1,600	白ツヤ WY-U1RW30A
R27A	φ 27 x 2	22	1	¥1,400	白ツヤ WY-U1RW27A
R23A	φ 23 x 2	19	1	¥1,100	白ツヤ WY-U1RW23A

底穴周りの焼ヒビ、2～3箇所のピンホール、ごく目立たない釉薬のムラは通常品となります / 陶磁器の特性上、サイズ、色に個体差があります / 商品をご検討頂く際は「P.102 お読みください - お取引にあたってのご注意事項」をご確認ください



AUSTERE

アステア

美しい透明感のあるポット&ソーサー



アステアはフリット釉薬の小型ポット&ソーサーです。フリットとは陶芸用語で粉末ガラスのことをいいます。表面は細かい貫入（ヒビ模様）が入った透明なガラス成分で覆われてるので、鮮やかな釉薬色が透けてみえる美しい仕上がりです。

フリット釉は焼成中に流れやすいので鉢の口元などの角部分は色が薄くなり、濃淡をつくることでまたアクセントとなっています。色はインテリアによく合うベージュとライトグレーの淡い2色と、和のしつらえに合うグリーンとブラウンの濃い2色、そしてシンプルなホワイトの全5色からお選びいただけます。

丸みのあるフォルムが上品にインテリアグリーンを彩る一鉢です。

素材 釉薬陶器

底穴 あり

寒冷地 -（室内向けの為）

個体差 ほぼなし

設置場所 屋内向け





〔グ〕グリーン



〔ベ〕ベージュ



〔ラ〕ライトグレー



〔ブ〕ブラウン



〔ホ〕ホワイト

アステア ミドル 受け皿付き

規格	外寸×高さ	口内寸	入数	参考上代	品番
M 4 号	φ 13 x H11.5	8.5	4	¥1,200	グ AT-001G04P ベ AT-001B04P ラ AT-001H04P ブ AT-001C04P ホ AT-001W04P

底穴あり



〔グ〕グリーン



〔ベ〕ベージュ



〔ラ〕ライトグレー



〔ブ〕ブラウン



〔ホ〕ホワイト

アステア トール 受け皿付き

規格	外寸×高さ	口内寸	入数	参考上代	品番
M 4 号	φ 12 x H13	10.5	4	¥1,200	グ AT-002G04P ベ AT-002B04P ラ AT-002H04P ブ AT-002C04P ホ AT-002W04P

底穴あり

小ピンホールやごく目立たない釉薬のムラは通常品となります / 陶器鉢の特性上、サイズに個体差があります / すべて受け皿がセットとなります / 商品をご検討頂く際は「P.102 お読みください - お取引にあたっての注意事項」をご確認ください



TATE

テート

インテリアになじむシンプルなミニポット



ミニマムなデザインだからこそ専用の付属受け皿のサイズやバランスなど細かいディテールにこだわったインドアグリーンポットシリーズです。

HG-12からHG-20まではすべてドロマイト陶器（白雲陶器）。比較的低温焼成で貫入（表面ヒビ）が出やすいため、雨にあたる野外でのご使用はお勧めできませんが、室内でお使いいただくには問題ありません。ドロマイト釉薬ならではの発色が非常によく、ぬけたような美しい白とガラスのような光沢感が特徴です。

HG-01からHG-06は、白マット釉のシンプルデザイン。白マットは温度調整など難しい釉薬ですが、しっとりとした高級感があります。

素材	釉薬陶器
----	------

底穴	あり
----	----

寒冷地	－（室内向けの為）
-----	-----------

個体差	ほぼなし
-----	------

設置場所	屋内専用
------	------





テート HG-12 ツヤ釉 受け皿付き

規格	外寸×高さ	口内寸	入数	参考上代	品番
M 7 号	φ 20 x H12	13.5	6	¥2,400	HG-012W07A
S 4 号	φ 13.5 x H8	9	12	¥750	HG-012W04A

底穴あり



テート HG-17 ツヤ釉 受け皿付き

規格	外寸×高さ	口内寸	入数	参考上代	品番
M 7 号	φ 20 x H16.5	12.5	6	¥2,900	HG-017W07A
S 4 号	φ 13.5 x H11	8	12	¥1,000	HG-017W04A

底穴あり



テート HG-13 ツヤ釉 受け皿付き

規格	外寸×高さ	口内寸	入数	参考上代	品番
S 4 号	φ 11 x H9	9.5	12	¥740	HG-013W04A

底穴あり



テート HG-14 ツヤ釉 受け皿付き

規格	外寸×高さ	口内寸	入数	参考上代	品番
L 5 号	□ 14 x H14	11.5	6	¥1,800	HG-014W05A
M 4 号	□ 11 x H11	9	12	¥940	HG-014W04A
S 3 号	□ 9.5 x H10	8	12	¥680	HG-014W03A

底穴あり



HG-15



HG-16

テート HG-15 / HG-16 ツヤ釉 受け皿付き

規格	外寸×高さ	口内寸	入数	参考上代	品番
HG-15/A	φ 18 x H45	15.5	4	¥6,000	HG-015W06A
HG-16/B	φ 18 x H60	15.5	4	¥8,000	HG-016W06A

底穴あり



テート HG-20 ツヤ釉 受け皿付き

規格	外寸×高さ	口内寸	入数	参考上代	品番
M 7 号	□ 20 x H40	16.5	2	¥6,400	HG-020W07A

底穴あり

小ビンホールやごく目立たない釉薬のムラは通常品となります / 陶器鉢の特性上、サイズに個体差があります / 屋外使用は環境によって貫入（表面の釉薬ヒビ）が起こる場合がありますのでお勧めしません / すべて受け皿がセットとなります / 商品をご検討頂く際は「P.102 お読みください - お取引にあたっての注意事項」をご確認ください





テート HG-01 マット釉 受け皿付き

規格	外寸×高さ	口内寸	入数	参考上代	品番
M 5 号	□ 16.5 x H18.5	14.5	6	¥2,000	HG-001W05P
S 4 号	□ 13 x H15	11.5	6	¥1,300	HG-001W04P

底穴あり



テート HG-02 マット釉 受け皿付き

規格	外寸×高さ	口内寸	入数	参考上代	品番
M 5 号	φ 16.5 x H18.5	14.5	6	¥1,900	HG-002W05P
S 4 号	φ 13 x H15	11.5	6	¥1,200	HG-002W04P

底穴あり



テート HG-06 マット釉 受け皿付き

規格	外寸×高さ	口内寸	入数	参考上代	品番
M 5 号	□ 14 x H14	12.5	6	¥1,600	HG-006W05P
S 3 号	□ 10.5 x H10.5	9	6	¥750	HG-006W03P

底穴あり



テート HG-03 マット釉 受け皿付き

規格	外寸×高さ	口内寸	入数	参考上代	品番
M 5 号	φ 14 x H14	12.5	6	¥1,400	HG-003W05P
S 3 号	φ 10.5 x H10.5	9	6	¥750	HG-003W03P

底穴あり

小ピンホールやごく目立たない釉薬のムラは通常品となります / 陶器鉢の特性上、サイズに個体差があります / 屋外使用は環境によって貫入（表面の釉薬ヒビ）が起こる場合がありますのでお勧めしません / すべて受け皿がセットとなります / 商品をご検討頂く際は「P.102 お読みください - お取引にあたっての注意事項」をご確認ください



HALLEY

ハレー

月面のような釉薬のツートーンスタイル



ハレーは、アビスシリーズ(別冊KONTONカタログ P.178)と同じ、大小のクレーターが点在する月面のような表面のムーングレイズと呼ばれる新しい技法が使われています。ホワイ、ブロンズ、ブラックの3色は上部が滑らかな釉薬、残りの部分がムーングレイズのツートーンスタイルで個性的に仕上げました。

20色以上の組み合わせを試作して絞りこんだ既存の4色に今年から新たにブルーとアースグレイが加わり、全6色展開となりました。サイズとフォルムは2013年のデビューから根強い人気を誇るクレパシリーズ(P.32)と同じ図面で設計しているので、使いやすく特に需要の多い3.5寸と5寸ポリポットの植物にぴったり合わせられます。また4号は入数4、6号は入数2と、各色バリエーションを取り揃えやすい入数となっています。

素材	釉薬陶器
底穴	あり
寒冷地	－(室内向けの為)
個体差	色や模様の個体差あり
設置場所	屋内向け・屋外も可





〔白〕ホワイト



〔黒〕ブラック



〔青〕ブルー



〔カ〕カーキ



〔ブ〕ブロンズ



〔ア〕アースグレー

ハレー 6号 受け皿付き

規格	外寸×高さ	口内寸	入数	参考上代	品番
M 6号	φ 18 x H18	15	2	¥2,900	白 HL-001W18P 黒 HL-001K18P カ HL-001G18P ブ HL-001C18P 青 HL-001B18P ア HL-001H18P

底穴あり

ハレー 4号 受け皿付き

規格	外寸×高さ	口内寸	入数	参考上代	品番
S 4号	φ 12 x H12	10	4	¥1,500	白 HL-001W12P 黒 HL-001K12P カ HL-001G12P ブ HL-001C12P 青 HL-001B12P ア HL-001H12P

底穴あり

釉薬陶器鉢の若干の色ムラ、凹み、シワ、ピンホール、米カケ、底穴周りの焼ヒビ等は通常品となります / 陶器鉢の特性上、サイズに個体差があります / すべて受け皿がセットとなります / 受け皿に完全な防水性はなく、水が漏れることがあります / 商品をご検討頂く際は「P.102 お読みください - お取引にあたっての注意事項」をご確認ください



CREPA

クレーパ

淡くやさしい貫入釉薬のツートーン



ツートーンカラーのクレーパは、帯のグレー部分にマットな質感の塗装を施し、ボディには硝子成分の多い貫入釉薬を使ったポット&ソーサーセットです。

貫入釉薬とは焼いた時に陶土と釉薬の縮む度合いを変えて細かい貫入（釉薬表面のガラス質の膜に入るヒビ）が現われる釉薬です。そして、透明なガラス質の膜に現れたランダムな模様を目立たせるために、貫入に色を入れて仕上げています。陶器製のポットなのでぼったりした厚みがあり、この陶土の性質から釉薬を施すと独特の深みのある色に仕上がります。ビビッドカラーではなく、鶯（ウグイス）、藍など淡く日本らしい色を中心に8色取り揃えていますので、グリーンやインテリアに合わせてお選びいただけます。

素材	釉薬陶器
底穴	あり
寒冷地	－（室内向けの為）
個体差	色や模様の個体差あり
設置場所	屋内向け





クレーパ 6 号 受け皿付き

規格	外寸×高さ	口内寸	入数	参考上代	品番
M 6 号	φ 18 x H18	15.5	2	¥2,300	青 SH-002B06P 緑 SH-002G06P 灰 SH-002H06P 藍 SH-002N06P 紫 SH-002P06P 鶯 SH-002U06P 白 SH-002W06P 黄 SH-002Y06P

底穴あり

クレーパ 4 号 受け皿付き

規格	外寸×高さ	口内寸	入数	参考上代	品番
S 4 号	φ 12 x H12	10.5	4	¥880	青 SH-002B04P 緑 SH-002G04P 灰 SH-002H04P 藍 SH-002N04P 紫 SH-002P04P 鶯 SH-002U04P 白 SH-002W04P 黄 SH-002Y04P

底穴あり

釉薬陶器鉢の若干の色ムラ、凹み、シワ、ピンホール、ミカケ、底穴周りの焼ヒビ等は通常品となります / 陶器鉢の特性上、サイズに個体差があります / すべて受け皿がセットとなります / 受け皿に完全な防水性はなく、水が漏れることがあります / 商品をご検討頂く際は「P.102 お読みください - お取引にあたっての注意事項」をご確認ください



COLZO MINI

コルゾ ミニ

研ぎ出した石粒模様がアクセントの人造大理石ポット



モルタルに碎石粒をまぜ、表面を研磨して光沢を出した人造石はイタリア語で Terrazzo (テラゾ) と呼ばれます。

滑らかに磨かれた石粒が散りばめられた美しい表面は大理石のようにも見えることから人造大理石とも呼ばれています。

モルタルに色素を加えることでモダンで落ち着いた4色のテラゾポットが生まれました。ミニではもっとも需要の高い3.5号ポリポットを植え替える4号と、5号を植え替える6号の2サイズをシンプルな3つのデザインでご用意しました。KONTON カタログ (別冊) の P.118 にも同じシリーズのより大きな鉢カバーがありますのでぜひご覧ください。

素材 研ぎ出しセメント

底穴 あり

寒冷地 - (屋内向けの為)

個体差 ほぼなし

設置場所 屋内向け





〔ベ〕ベージュ



〔ダ〕ダークグレー



〔ベ〕ベージュ



〔ブ〕ブルーグリーン

コルゾ ミニ シリンダー 受け皿付き

規格	外寸×高さ	口内寸	入数	参考上代	品番
M 6号/A	φ 18 x H16	16	2	¥2,900	ワ CZ-001R06P ダ CZ-001H06P ベ CZ-001B06P ブ CZ-001G06P
S 4号/A	φ 12 x H10	10	4	¥1,400	ワ CZ-001R04P ダ CZ-001H04P ベ CZ-001B04P ブ CZ-001G04P

底穴あり

コルゾ ミニ コニック 受け皿付き

規格	外寸×高さ	口内寸	入数	参考上代	品番
M 6号/A	φ 18 x H16	16	2	¥2,900	ワ CZ-003R06P ダ CZ-003H06P ベ CZ-003B06P ブ CZ-003G06P
S 4号/A	φ 12 x H10	10	4	¥1,400	ワ CZ-003R04P ダ CZ-003H04P ベ CZ-003B04P ブ CZ-003G04P

底穴あり



〔ワ〕ワインレッド



〔ダ〕ダークグレー

コルゾ ミニ キューブ 受け皿付き

規格	外寸×高さ	口内寸	入数	参考上代	品番
M 6号/A	□ 18 x H16	16	2	¥3,200	ワ CZ-002R06P ダ CZ-002H06P ベ CZ-002B06P ブ CZ-002G06P
S 4号/A	□ 12 x H10	10	4	¥1,500	ワ CZ-002R04P ダ CZ-002H04P ベ CZ-002B04P ブ CZ-002G04P

底穴あり

セメント製品の特性として環境により色あせ等の変化が発生します / すべて受け皿がセットとなります / 商品をご検討頂く際は「P.102 お読みください - お取引にあたっての
ご注意事項」をご確認ください



RITO

リト

セメントポットらしい質感のある手のひらミニサイズ



セメントらしい気泡などがある素朴な風合いが可愛い小型ポット&ソーサーです。帯の部分は削って濃い素材色のグレーを出し、ボディは白っぽくスムーズに仕上げることによって2つの異なる質感と色が生まれます。このコントラストがアクセントとなり、セメント素材のユニークさをプッシュしています。セダムや多肉も似合う小さな3号とポット苗が入る4号、5号鉢サイズ。底穴があり受け皿付きなので、ジャンクガーデンスタイルな雑貨ポットとして可愛く植え込んでお使いいただけます。

寄せ植えが楽しめるシャロータイプと、シャープで格好の良いキューブタイプも加わり、飾り気の少ないラフな雰囲気人気のシリーズです。

素材 セメント

底穴 あり

寒冷地 - (室内向けの為)

個体差 ほぼなし

設置場所 屋内向け・屋外も可





リト ラウンド 5 号 / 3 号 受け皿付き

規格	外寸 × 高さ	口内寸	入数	参考上代	品番
M 5 号	φ 14 x H10	12	4	¥950	CE-002X05P
S 3 号	φ 8.5 x H7	7	8	¥420	CE-002X03P

底穴あり



リト スクエア 4 号 受け皿付き

規格	外寸 × 高さ	口内寸	入数	参考上代	品番
M 4 号	□ 13 x H13.5	11	4	¥950	CE-001X04P

底穴あり



リト シャロー 5 号 受け皿付き

規格	外寸 × 高さ	口内寸	入数	参考上代	品番
M 5 号	φ 15 x H9	13	2	¥1,200	CE-004X05P

底穴あり



リト キューブ 3 号 受け皿付き

規格	外寸 × 高さ	口内寸	入数	参考上代	品番
S 3 号	□ 9 x H10	7.5	4	¥720	CE-003X03P

底穴あり

ハンドメイドの特性上、サイズに若干の個体差があります / すべて受け皿がセットとなります / 受け皿に完全な防水性はなく、水が漏れることがあります / 商品をご検討頂く際は「P.102 お読みください - お取引にあたっての注意事項」をご確認ください



ITALIAN TERRA COTTA

イタリアンテラコッタ

イタリアの高度な製陶技術でつくられたテラコッタポット



このシリーズを製造しているイタリアの工場は型による成形、乾燥、焼成、パッキングまですべてを精密に設計されたマシンにてオートメーションで行い世界中に出荷しています。

そのため、先進国にもかかわらず、リーズナブルかつマシンメイドでしか実現できない薄くて精度の高いテラコッタポットをつくる事が出来ます。

やさしい印象のベージュ色アリーナとスタイリッシュなグレイブラウン色のモカグラフィートの2色が定番でテラコッタポットの本場ならではのクラシカルで美しいデザインが特徴です。

また、本年からモカ単色のラインも追加し、ヴァッソとエトナというシンプルながらモダンで普遍的な形の美しさが際立つ2つの新デザインを追加いたしました。

素材	テラコッタ
底穴	あり
寒冷地	凍て割れの可能性あり
個体差	ほぼなし
設置場所	屋外向け・一部防水 インナー使用で屋内可





NEW

ヴァッソ アリーナ

規格	外寸×高さ	対応皿	入数	参考上代	品番
XL 10 号	φ 31x H23	28	2	¥2,100	IT-WW15312
L 9 号	φ 27 x H20	23	2	¥1,300	IT-WW15272
M 8 号	φ 23 x H17	21	4	¥900	IT-WW15232

底穴あり



NEW

ヴァッソ モカ

規格	外寸×高さ	対応皿	入数	参考上代	品番
XL 10 号	φ 31x H23	28	2	¥2,600	IT-MM15315
L 9 号	φ 27 x H20	23	2	¥1,600	IT-MM15275
M 8 号	φ 23 x H17	21	4	¥1,100	IT-MM15235

底穴あり



NEW

エトナ アリーナ

規格	外寸×高さ	対応皿	入数	参考上代	品番
XL 12 号	φ 35.5 x 33	31	1	¥5,900	IT-WW14362
L 10 号	φ 31 x 28.5	28	1	¥3,800	IT-WW14312
M 9 号	φ 26 x 24	23	2	¥1,950	IT-WW14262

底穴あり



NEW

エトナ モカ

規格	外寸×高さ	対応皿	入数	参考上代	品番
XL 12 号	φ 35.5 x 33	31	1	¥6,800	IT-MM14365
L 10 号	φ 31 x 28.5	28	1	¥4,400	IT-MM14315
M 9 号	φ 26 x 24	23	2	¥2,300	IT-MM14265

底穴あり

鉢同士が擦れた痕 (P.53参照)、米カケ、底穴周りの焼ヒビ等は通常品となります / 対応受け皿はP.53に掲載しています / 商品をご検討頂く際は「P.102 お読みください - お取引にあたっての注意事項」をご確認ください





NEW 規格 16号

スタンダルド アリーナ

規格	外寸×高さ	口内寸	容量	対応皿	入数	参考上代	品番
XXL 16号	φ 48 x H40	45	40	42	1	¥7,600	IT-WW01472
XL 13号	φ 39.5 x H34.5	36	21	31	1	¥3,900	IT-WW01392
L 10号	φ 31 x H28	28.5	10	28	2	¥2,000	IT-WW01312
M 8号	φ 23 x H20.5	21	4.2	21	4	¥940	IT-WW01232

尺鉢対応: XL 可、L 不可
底穴あり



NEW

スタンダルド モカ

規格	外寸×高さ	口内寸	容量	対応皿	入数	参考上代	品番
XL 12号	φ 35 x 29.5	32.5	16	28	1	¥3,400	IT-MM01355
L 10号	φ 31 x 28	28.5	10	28	2	¥2,300	IT-MM01315

尺鉢対応: XL 不可、L 不可
底穴あり



スタンダルド モカ・グラフィアート

規格	外寸×高さ	口内寸	容量	対応皿	入数	参考上代	品番
L 10号	φ 31 x H28	28.5	10	28	2	¥2,500	IT-KK0131J
M 8号	φ 24.5 x H22.5	22	7	23	4	¥1,300	IT-KK0125J
S 7号	φ 21 x H19	19	5	19	6	¥880	IT-KK0121J

尺鉢対応: L 不可
底穴あり



NEW 規格 13号

アルト アリーナ

規格	外寸×高さ	口内寸	容量	対応皿	入数	参考上代	品番
XL 13号	φ 45 x H40	40	32	36	1	¥7,700	IT-WW03402
L 10号	φ 31.5 x H35.5	29	16	28	1	¥3,500	IT-WW03312
M 8号	φ 23 x H25	21	6.8	23	2	¥1,250	IT-WW03232

尺鉢対応: XL 可、L 不可
底穴あり



NEW

アルト モカ

規格	外寸×高さ	口内寸	容量	対応皿	入数	参考上代	品番
XL 15号	φ 45 x 40	40	32	36	1	¥8,800	IT-MM03405
L 10号	φ 31 x 35.5	29	16	28	1	¥4,200	IT-MM03315

尺鉢対応: XL 可、L 不可
底穴あり



アルト モカ・グラフィアート

規格	外寸×高さ	口内寸	容量	対応皿	入数	参考上代	品番
L 10号	φ 31.5 x H35.5	29	16	28	1	¥4,400	IT-KK0331J
M 8号	φ 23 x H25	21	6.8	23	2	¥1,600	IT-KK0323J

尺鉢対応: L 不可
底穴あり

鉢同士が擦れた痕 (P.53参照)、米カケ、底穴周りの焼ヒビ等は通常品となります / 対応受け皿はP.53に掲載しています / 商品をご検討頂く際は「P.102 お読みください - お取引にあたっての注意事項」をご確認ください





パラディオ アリーナ

規格	外寸×高さ	口内寸	容量	対応皿	入数	参考上代	品番
L 8号	φ 25 x H21.5	23	6	23	2	¥1,300	IT-WW17252
M 7号	φ 20 x H16.5	18.5	3	19	4	¥900	IT-WW17202
S 5号	φ 16 x H13.5	15	1.4	15	6	¥550	IT-WW17162

底穴あり



パラディオ モカ・グラフィート

規格	外寸×高さ	口内寸	容量	対応皿	入数	参考上代	品番
L 8号	φ 25 x H21.5	23	6	23	2	¥1,600	IT-KK1725J
M 7号	φ 20 x H16.5	18.5	3	19	4	¥1,000	IT-KK1720J
S 5号	φ 16 x H13.5	15	1.4	15	6	¥650	IT-KK1716J

底穴あり



シリンδρο アリーナ

規格	外寸×高さ	口内寸	容量	対応皿	入数	参考上代	品番
XL 15号	φ 44 x H35.5	39.5	28	42	1	¥8,800	IT-WW12432
L 11号	φ 33 x H27.5	29	13	31	1	¥3,950	IT-WW12332
M 8号	φ 23 x H19	20.5	4	23	2	¥1,500	IT-WW12232
S 6号	φ 18 x H15	15.5	2.2	19	4	¥900	IT-WW12182

鉢鉢対応: XL 可、L 不可
底穴あり

鉢同士が擦れた痕 (P.53参照)、米カケ、底穴周りの焼ヒビ等は通常品となります / 対応受け皿はP.53に掲載しています / 商品をご検討頂く際は「P.102 お読みください - お取引にあたっての注意事項」をご確認ください





シクラミーノ アリーナ

規格	外寸×高さ	口内寸	容量	対応皿	入数	参考上代	品番
L 11号	φ 33.5 x H14.5	29	6	25	2	¥1,800	IT-WW30332
M 9号	φ 28 x H12.5	24.5	3.8	23	2	¥1,200	IT-WW30282

底穴あり



シクラミーノ モカ・グラフィアート

規格	外寸×高さ	口内寸	容量	対応皿	入数	参考上代	品番
L 11号	φ 33.5 x H14.5	29	6	25	2	¥2,100	IT-KK3033J
M 9号	φ 28 x H12.5	24.5	3.8	23	2	¥1,400	IT-KK3028J

底穴あり



NEW 規格 36、42

ソーサー アリーナ

規格	外寸×高さ	有効内寸	バック	入数	参考上代	品番
42	φ 42 x H5	36	4	1	¥3,600	IT-W55422F
36	φ 36 x H4.5	29	6	1	¥2,500	IT-W55362F
31	φ 30.5 x H4	27	8	1	¥1,400	IT-W55312F
28	φ 28.5 x H4	23.5	9	1	¥1,050	IT-W55282F
25	φ 25 x H3.5	19	12	1	¥750	IT-W55252F
23	φ 23 x H3.5	18	16	1	¥620	IT-W55232F
21	φ 21 x H3.5	16	24	1	¥560	IT-W55212F
19	φ 19 x H3.5	14	24	1	¥460	IT-W55192F
15	φ 15 x H3	11	24	1	¥300	IT-W55152F

※ バック単位ではなく1点からご注文いただけます



NEW 規格 21、31、36

ソーサー モカ

規格	外寸×高さ	有効内寸	バック	入数	参考上代	品番
36	φ 36 x H4.5	29	6	1	¥2,900	IT-K55365F
31	φ 30.5 x H4	27	8	1	¥1,900	IT-K55315F
28	φ 28.5 x H4	23.5	9	1	¥1,250	IT-K55285F
25	φ 25 x H3.5	19	12	1	¥920	IT-K55255F
23	φ 23 x H3.5	18	16	1	¥850	IT-K55235F
21	φ 21 x H3.5	16	24	1	¥780	IT-K55215F
19	φ 19 x H3.5	14	24	1	¥560	IT-K55195F
15	φ 15 x H3	11	24	1	¥380	IT-K55155F

※ バック単位ではなく1点からご注文いただけます



写真程度の鉢同士が擦れた跡は通常品となります

鉢同士が擦れた痕（右上参照）、米カケ、底穴周りの焼ヒビ等は通常品となります / 商品をご検討頂く際は「P.102 お読みください - お取引にあたっての注意事項」をご確認ください



E SERIES

イーシリーズ

リーズナブルな正統派ガーデニングテラコッタ



職人によるロクロ挽き成型なので、指でつけた装飾のラインや手で彫った模様からは人の温かみが伝わってきます。約900℃という比較的低温で焼かれたやさしいフォルムの素焼き鉢は通気・水はけがよく、ファミリーガーデンの花々をやさしく育んでくれます。

白い土を塗ってから焼き付ける白土焼付は、屋外で剥げやすいペイントとは違い、白が剥げにくい仕上がりです。南欧風やカントリーなど白を基調にした家の外壁にもよく馴染むやさしい色味なので、建物とお庭のテイストを合わせたコーディネートができます。一部シンプルな定番人気デザインは30年以上取り扱っているロングセラーで時代を問わず愛され続けています。

素材	テラコッタ
底穴	あり
寒冷地	凍て割れの可能性あり
個体差	焼成による色、色ムラの個体差あり
設置場所	屋外向け





イーシリーズ E-36W 白土焼付 3/SET

規格	外寸 × 高さ	容量	入数	参考上代	品番
L 10号	φ30 x H27	12			
M 8号	φ25 x H24	6.5			
S 6号	φ19.5 x H21	3			
3/SET	L/M/S		各1	¥3,900	ES-E36W3SE

セット販売のみ
底穴あり



イーシリーズ E-28W 白土焼付 3/SET

規格	外寸 × 高さ	容量	入数	参考上代	品番
L 10号	φ30 x H27	12			
M 8号	φ25 x H24	6.5			
S 6号	φ19.5 x H21	3			
3/SET	L/M/S		各1	¥3,900	ES-E28W3SE

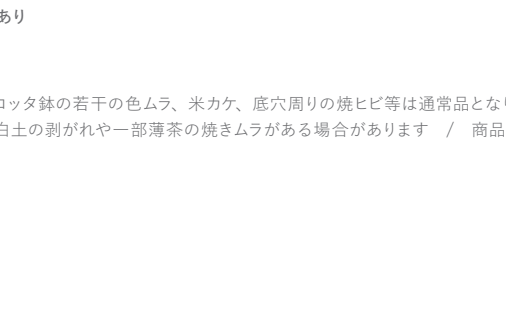
セット販売のみ
底穴あり



イーシリーズ E-30W 白土焼付 3/SET

規格	外寸 × 高さ	容量	入数	参考上代	品番
L 10号	φ30 x H27	12			
M 8号	φ24 x H24	6.5			
S 6号	φ18 x H20	3			
3/SET	L/M/S		各1	¥3,900	ES-E30W3SE

セット販売のみ
底穴あり



イーシリーズ E-29 3/SET

規格	外寸 × 高さ	容量	入数	参考上代	品番
L 10号	φ30 x H27	12			
M 8号	φ25 x H24	6.5			
S 6号	φ19.5 x H21	3			
3/SET	L/M/S		各1	¥3,400	ES-E29X3SE

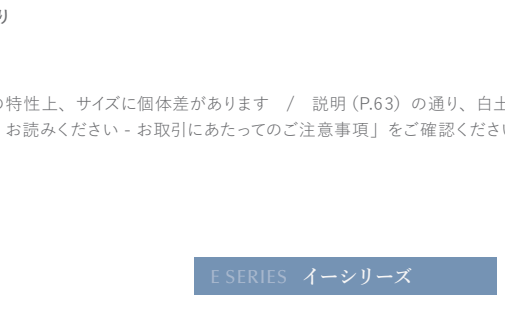
セット販売のみ
底穴あり



イーシリーズ E-30 3/SET

規格	外寸 × 高さ	容量	入数	参考上代	品番
L 10号	φ30 x H27	12			
M 8号	φ24 x H24	6.5			
S 6号	φ18 x H20	3			
3/SET	L/M/S		各1	¥3,500	ES-E30X3SE

セット販売のみ
底穴あり



テラコッタ鉢の若干の色ムラ、米カケ、底穴周りの焼ヒビ等は通常品となります / テラコッタ鉢の特性上、サイズに個体差があります / 説明 (P.63) の通り、白土焼付は小さな白土の剥がれや一部薄茶の焼きムラがある場合があります / 商品をご検討頂く際は「P.102 お読みください - お取引にあたっての注意事項」をご確認ください





イーシリーズ E-40W 白土焼付 3/SET

規格	外寸 × 高さ	容量	入数	参考上代	品番
L 10号	φ29 × H19	7.5			
M 8号	φ23 × H15	3.5			
S 6号	φ18 × H11.5	1.5			
3/SET	L/M/S		各1	¥3,800	ES-E40W3SE

セット販売のみ
底穴あり



イーシリーズ E-34W 白土焼付 3/SET

規格	外寸 × 高さ	容量	入数	参考上代	品番
L 10号	φ30 × H17	6.5			
M 8号	φ25 × H13	3.5			
S 6号	φ18 × H10	1.5			
3/SET	L/M/S		各1	¥3,500	ES-E34W3SE

セット販売のみ
底穴あり



イーシリーズ E-26W 白土焼付 3/SET

規格	外寸 × 高さ	容量	入数	参考上代	品番
L 10号	φ29 × H20	7.5			
M 8号	φ24 × H17	3.5			
S 6号	φ19 × H14	1.5			
3/SET	L/M/S		各1	¥3,400	ES-E26W3SE

セット販売のみ
底穴あり



イーシリーズ E-26 3/SET

規格	外寸 × 高さ	容量	入数	参考上代	品番
L 10号	φ29 × H20	7.5			
M 8号	φ24 × H17	3.5			
S 6号	φ19 × H14	1.5			
3/SET	L/M/S		各1	¥2,900	ES-E26X3SE

セット販売のみ
底穴あり



イーシリーズ E-105W 白土焼付 3/SET

規格	外寸 × 高さ	容量	入数	参考上代	品番
L 9号	φ26 × H18	7			
M 7号	φ21 × H15	4			
S 6号	φ17 × H11	1.5			
3/SET	L/M/S		各1	¥2,900	ES-105W3SE

セット販売のみ
底穴あり



イーシリーズ E-41B 3/SET

規格	外寸 × 高さ	容量	入数	参考上代	品番
L 10号	φ30 × H20	7			
M 8号	φ25 × H16	4			
S 7号	φ20 × H12	1.5			
3/SET	L/M/S		各1	¥3,600	ES-E41B3SE

セット販売のみ
底穴あり

テラコッタ鉢の若干の色ムラ、米カケ、底穴周りの焼ヒビ等は通常品となります / テラコッタ鉢の特性上、サイズに個体差があります / 説明 (P.63) の通り、白土焼付は小さな白土の剥がれや一部薄茶の焼きムラがある場合があります / 商品をご検討頂く際は「P.102 お読みください - お取引にあたっての注意事項」をご確認ください





イーシリーズ E-23W 白土焼付 3/SET

規格	外寸 × 高さ	容量	入数	参考上代	品番
L 10号	φ30 × H27	10.5			
M 8号	φ25 × H24	5.5			
S 7号	φ20.5 × H21	3			
3/SET	L/M/S		各1	¥3,900	ES-E23W3SE

セット販売のみ
底穴あり



イーシリーズ E-23 3/SET

規格	外寸 × 高さ	容量	入数	参考上代	品番
L 10号	φ30 × H27	10.5			
M 8号	φ25 × H24	5.5			
S 7号	φ20.5 × H21	3			
3/SET	L/M/S		各1	¥3,500	ES-E23X3SE

セット販売のみ
底穴あり



イーシリーズ E-24W 白土焼付 3/SET

規格	外寸 × 高さ	容量	入数	参考上代	品番
L 10号	φ30 × H35	15.5			
M 8号	φ24 × H29	8.5			
S 6号	φ19 × H21	4			
3/SET	L/M/S		各1	¥5,800	ES-E24W3SE

セット販売のみ
底穴あり



イーシリーズ E-24 3/SET

規格	外寸 × 高さ	容量	入数	参考上代	品番
L 10号	φ30 × H35	15.5			
M 8号	φ24 × H29	8.5			
S 6号	φ19 × H21	4			
3/SET	L/M/S		各1	¥5,200	ES-E24X3SE

セット販売のみ
底穴あり



イーシリーズ E-43B 3/SET

規格	外寸 × 高さ	容量	入数	参考上代	品番
L 10号	φ30 × H27	8			
M 8号	φ25 × H24	5			
S 7号	φ20 × H20	2			
3/SET	L/M/S		各1	¥4,500	ES-E43B3SE

セット販売のみ
底穴あり



イーシリーズ E-39 3/SET

規格	外寸 × 高さ	容量	入数	参考上代	品番
L 10号	φ31 × H30	12			
M 8号	φ24 × H24	5			
S 6号	φ19 × H20	2			
3/SET	L/M/S		各1	¥4,400	ES-E39X3SE

セット販売のみ
底穴あり

テラコッタ鉢の若干の色ムラ、ミカケ、底穴周りの焼ヒビ等は通常品となります / テラコッタ鉢の特性上、サイズに個体差があります / 説明 (P.63) の通り、白土焼付は小さな白土の剥がれや一部薄茶の焼きムラがある場合があります / 商品をご検討頂く際は「P.102 お読みください - お取引にあたっての注意事項」をご確認ください





イーシリーズ E-BX1W 白土焼付 2/SET

規格	外寸 × 高さ	容量	入数	参考上代	品番
M 9号	□26 x H26	13			
S 7号	□21 x H21	8			
2/SET	M/S		各1	¥4,400	ES-BX1W2SE

セット販売のみ
底穴あり



イーシリーズ E-BX1 2/SET

規格	外寸 × 高さ	容量	入数	参考上代	品番
M 9号	□26 x H26	13			
S 7号	□21 x H21	8			
2/SET	M/S		各1	¥3,400	ES-BX1X2SE

セット販売のみ
底穴あり



イーシリーズ E-BX3 長角プランター

規格	外寸 × 高さ	容量	入数	参考上代	品番
W35	W35 x D20 x H9	4.5	1	¥2,300	ES-BX3X1SE

底穴あり

イーシリーズの品質について

イーシリーズはすべてタイ製。熟練の職人がろくろを回して成形し、伝統的な穴窯に薪をくべて焼き上げている工芸品です。白土焼付（化粧土）のものも成形後、乾燥させてから白土を塗り、模様を彫るなどしてから同じ伝統窯を使っています。形はもちろんのこと、近代的なガス窯とは違い、薪窯なので炎が鉢に当たり、鉢の色にも個体差が生じます。白土焼付のものも炎が当たると濃いベージュに若干の色ムラが生じます。右記の例などは通常品として扱い出荷させていただきますことをどうぞご了承ください。



商品、サイズごとの色の個体差

テラコッタ色および
白土焼付の色ムラ

石ハゼなどによる
ごく小さな白土の欠け

テラコッタ鉢の若干の色ムラ、米カケ、底穴周りの焼ヒビ等は通常品となります / テラコッタ鉢の特性上、サイズに個体差があります / 上記説明の通り、白土焼付は小さな白土の剥がれや一部薄茶の焼きムラがある場合があります / 商品をご検討頂く際は「P.102 お読みください - お取引にあたってのご注意事項」をご確認ください



WHISK

ウィスク

ナチュラルな温かみのあるロングセラーポット



化粧土を手作業で刷毛塗りしてからラインを拭き取る、もしくは削るという化粧土技法を海外工場に指導し、誕生したのがウィスクシリーズです。塗装と違って表面の白は焼き付けているので剥げにくく、個体ごとに異なる表情に愛着を持ってお使いいただけます。

トリコシリーズ（別冊KONTONカタログ P.142）と同じ工場生産しており、同じ土をベースに使っています。高温焼成されているので凍て割れに強く、寒冷地にも耐える堅牢な陶器鉢です。大きめのサイズもご用意していますのでお庭のフォーカルポイントやファサードに最適。クリスマスローズやフランネルフラワーのような可憐な花やオーストラリア系、シルバーリーフなどもよく似合います。

素材	陶器（高温焼成）
底穴	あり
寒冷地	使用可
個体差	色や色ムラの個体差あり
設置場所	屋外向け





ウィスク 980

規格	外寸×高さ	口内寸	重量	容量	入数	参考上代	品番
L 13号/A	φ 39 x H41	33	12	25	1	¥9,200	WH-980R13E
M 10号	φ 31.5 x H31	26	5	12.5			
S 8号	φ 25.5 x H26	22	4	7			
2/SET/A	M/S				各1	¥5,500	WH-980R2SE
3/SET/A	L/M/S				各1	¥12,000	WH-980R3SE

M、Sはセット販売のみ
底穴あり



ウィスク 975

規格	外寸×高さ	口内寸	重量	容量	入数	参考上代	品番
L 12号/A	φ 36 x H39	33	12	25	1	¥8,600	WH-975R12E
M 10号	φ 29.5 x H31	26	5	12.5			
S 8号	φ 24.5 x H26	22	4	7			
2/SET/A	M/S				各1	¥5,000	WH-975R2SE
3/SET/A	L/M/S				各1	¥11,000	WH-975R3SE

M、Sはセット販売のみ
底穴あり



ウィスク 107

規格	外寸×高さ	口内寸	重量	容量	入数	参考上代	品番
L 12号/A	φ 36 x H35	32	9	21	1	¥8,600	WH-107R12E
M 10号	φ 30 x H28	26	6	11			
S 8号	φ 25 x H24	22	3	7			
2/SET/A	M/S				各1	¥5,000	WH-107R2SE
3/SET/A	L/M/S				各1	¥11,000	WH-107R3SE

M、Sはセット販売のみ
底穴あり



ウィスク ポットフィート

規格	外寸×奥行×高さ	入数	参考上代	品番
W7	W7 x D7 x H2	1	¥150	TR-PTFR07E

陶器鉢の若干の色ムラ、米カケ、底穴周りの焼ヒビ等は通常品となります / 陶器鉢の特性上、サイズに個体差があります / 刷毛塗りし焼付けた白土は厚みや濃さなど仕上がりに個体差があります / ポットフィートの若干の米カケはご容赦下さい / 商品をご検討頂く際は「P.102 お読みください - お取引にあたっての注意事項」をご確認ください



TERRA CREMA

テラクレマ

ホワイトウォッシュのテラコッタポット



ホワイトウォッシュとは表面の乳白色のモヤのことで、個体差がありますがこの味わいある白モヤが現われるのが特徴です。これは天然の炭酸カルシウム等が陶土から鉢の表面に浮き出てくるために起こります。テラクレマは米のもみ殻を燃料にして伝統的な窯に積んで焼かれています。かなり厚手に造られているのもポイントで、水はけがよい状態ならば寒冷地でも鉢が大きく割れることは少ないです。ただし、表面に浸みた水が凍ると表面が割れることがあります。

クラシカルなポットデザインのFR1の他に、サイドホールをアクセントに加えた可愛いデザインが人気です。

素材	テラコッタ
底穴	あり
寒冷地	凍て割れの可能性あり
個体差	焼成による色ムラの 個体差あり
設置場所	屋外向け





テラクレマ FR1

規格	外寸×高さ	口内寸	重量	容量	入数	参考上代	品番
S 13 号	φ 40 x H32	31	11	15			
XS 9 号	φ 28 x H22	21.5	5	4			
2/SET/A	S/XS				各1	¥6,500	CM-FR1X2SE

セット販売のみ ※KONTONカタログ (P173) に大サイズあり
底穴あり



テラクレマ FR16

規格	外寸×高さ	口内寸	重量	容量	入数	参考上代	品番
L 15 号/B	φ 46 x H45	40	18	35	1	¥9,500	CM-R16T15E
M 11 号	φ 33 x H32	28	7	13			
S 8 号	φ 23 x H22	19	3	3.5			
2/SET/A	M/S				各1	¥4,500	CM-R16T2SE

M、Sはセット販売のみ
底穴あり



テラクレマ FQ3

規格	外寸×奥行×高さ	口内寸	重量	容量	入数	参考上代	品番
55/A	W55 x D24 x H24	※1	11	15	1	¥4,500	CM-FQ3T1SE

口内寸：※1はW47×D16.5
底穴あり

サイドホールは装飾の一部であり実用には底穴があります / テラコッタ鉢の若干の色ムラ、米カケ、底穴周りの焼ヒビ等は通常品となります テラコッタ鉢の特性上、サイズに
個体差がございます / ポットフィートの若干の米カケはご容赦下さい / 商品をご検討頂く際は「P.102 お読みください - お取引にあたっての注意事項」をご確認ください



テラクレマ FQ1

規格	外寸×高さ	口内寸	重量	容量	入数	参考上代	品番
M 11 号	□ 33 x H33	29	13	22			
S 8 号	□ 24 x H24	20	7	9			
2/SET/A	M/S				各1	¥4,900	CM-FQ1T2SE

セット販売のみ
底穴あり



テラクレマ FQ4

規格	外寸×高さ	口内寸	重量	容量	入数	参考上代	品番
L 15 号/B	□ 46 x H46	38	29	40	1	¥9,500	CM-FQ4T15E
M 11 号	□ 32 x H32	27	9	12			
S 7 号	□ 22 x H22	17	4	3.5			
2/SET/A	M/S				各1	¥4,500	CM-FQ4T2SE

M、Sはセット販売のみ
底穴あり



テラクレマ ポットフィート

規格	外寸×奥行×高さ	入数	参考上代	品番
W7	W7 x D7 x H2	1	¥130	CM-PTFT06E



SHIN-TANBI

シンタンビ

ロクロを回し成形した美しい墨色



いぶし焼きとは、密閉した空間を木などを燃やした煙で満たすことで陶器に炭素を結合させ、鉢全体を濃淡のある墨色に変える技法です。

この製法は炭化焼成とも呼ばれ、製品を二度窯焼きをするため、煤を落とすなどの手間はかかりますが、鉢の表面にはいぶし瓦のような鈍い輝きを帯びた唯一無二の炭化グレー色が現れます。この侘び寂びに通じる趣きのある墨色が魅力です。

また、ロクロ成形されているので、職人の手によってひとつひとつ造られたフォルムは温かみがあり、ハンドメイドならではの味わいがあります。

素材	テラコッタ
底穴	あり
寒冷地	凍て割れの可能性あり
個体差	焼成による大きな色の個体差あり
設置場所	屋外向け 防水インナー使用で屋内可





シンタンビ 204 コニカル

規格	外寸 × 高さ	口内寸	重量	容量	入数	参考上代	品番
L 12号/A	φ36 x H37	33	9	25	1	¥9,500	T2-204H13E
M 10号/A	φ30 x H29	26.5	4	15	1	¥5,500	T2-204H10E
S 8号/A	φ26 x H26	21	3	8	1	¥3,800	T2-204H08E
3/SET/A	L/M/S				各1	¥15,000	T2-204H3SE

底穴あり



シンタンビ 203 シリンダー

規格	外寸 × 高さ	口内寸	重量	容量	入数	参考上代	品番
L 12号/A	φ37 x H37	33	10	30	1	¥11,000	T2-203H13E
M 10号/A	φ29 x H29	26.5	5	18	1	¥6,800	T2-203H10E
S 8号/A	φ24 x H24	20	4	10	1	¥4,500	T2-203H08E
3/SET/A	L/M/S				各1	¥18,500	T2-203H3SE

底穴あり



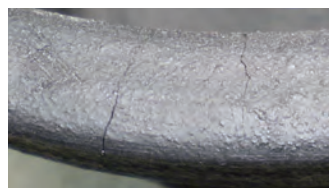
シンタンビ 202 ストライプ

規格	外寸 × 高さ	口内寸	重量	容量	入数	参考上代	品番
L 12号/A	φ36 x H36	31	9	27	1	¥10,000	T2-202H13E
M 10号/A	φ29 x H29	25	5	17	1	¥6,000	T2-202H10E
S 8号/A	φ25 x H25	19	3	10	1	¥4,000	T2-202H08E
3/SET/A	L/M/S				各1	¥17,000	T2-202H3SE

底穴あり



個体により写真のように色の濃淡や色ムラの具合が異なります
ご了承ください



写真のように口元や底穴辺りに若干の
焼成ヒビがある場合があります

燻し（炭化）焼成で起こる表面のテカリや色モヤ、細かい斑点などは個体差があります / 陶器鉢の若干の色ムラ、米カケ、底穴周りの焼ヒビ等は通常品となります / 陶器鉢の特性上、サイズに個体差があります / 商品をご検討頂く際は「P.102 お読みください - お取引にあたっての注意事項」をご確認ください



MOSS POT

モスポット

古びた味わいのあるクラフトポット



石膏型の代わりに麻の袋を使い成形されたジャンクスタイルの陶器鉢。袋をめくって鉢を取り出した際の麻布のテクスチャーが表面に残り、野原でラフに野焼き焼成されるので焦げや色の濃淡が個々に異なるいびつなポットが生まれます。定番の赤土と、炭化焼成したグレー色、白塗料に浮かぶ苔色が味わいあるホワイトの3色です。

モスポットはキレやカケ、歪みなど焼き物にしか生まれないエラーが1点1点の個性となる鉢です。ラスティック（ひなびた、素朴な）という形容詞がぴったりで、使用するにつれて苔などをまとい古びた味わいが増えてゆく不思議な魅力を持っています。植物とともに、使い込んだ時間の分だけ愛着を持ってお使いいただけます。

素材	テラコッタ
底穴	あり
寒冷地	凍て割れの可能性あり
個体差	色・サイズ・形の 大きな個体差あり
設置場所	屋外向け





モスポット スタンダード 赤土 / グレー

規格	外寸 × 高さ	対応皿	入数	参考上代	品番
L 8 号	φ 24 x H14.5	23	4	¥1,500	赤 MS-100R08E 灰 MS-100B08E
M 6 号	φ 19 x H12	17	6	¥1,050	赤 MS-100R06E 灰 MS-100B06E
S 5 号	φ 15 x H10	13	18	¥640	赤 MS-100R05E 灰 MS-100B05E
XS 3 号	φ 10 x H6	10	24	¥350	赤 MS-100R03E 灰 MS-100B03E

底穴あり



モスポット スタンダード アンティークホワイト

規格	外寸 × 高さ	対応皿	入数	参考上代	品番
L 8 号	φ 24 x H14.5	23	4	¥16,000	白 MS-100W08E
M 6 号	φ 19 x H12	17	6	¥1,100	白 MS-100W06E
S 5 号	φ 15 x H10	13	18	¥740	白 MS-100W05E
XS 3 号	φ 10 x H6	10	24	¥420	白 MS-100W03E

底穴あり



モスポット アザレア 赤土 / グレー

規格	外寸 × 高さ	対応皿	入数	参考上代	品番
XL 11 号	φ 32 x H28	30	1	¥4,200	赤 MS-400R11E 灰 MS-400B11E
L 8 号	φ 25 x H22	23	4	¥2,500	赤 MS-400R08E 灰 MS-400B08E
M 7 号	φ 20 x H18.5	17	6	¥1,900	赤 MS-400R07E 灰 MS-400B07E
S 5 号	φ 16 x H14.5	13	12	¥900	赤 MS-400R05E 灰 MS-400B05E

底穴あり



モスポット アザレア アンティークホワイト

規格	外寸 × 高さ	対応皿	入数	参考上代	品番
L 8 号	φ 25 x H22	23	4	¥2,600	白 MS-400W08E
M 7 号	φ 20 x H18.5	17	6	¥2,000	白 MS-400W07E
S 5 号	φ 16 x H14.5	13	12	¥1,000	白 MS-400W05E

底穴あり

表対応受け皿はP.83に掲載しています / 説明(P.83)の通り、運送中の破損や使用に問題のある状態を除きすべて通常品とさせていただきます / 陶器鉢の特性上、サイズに個体差があります / 受け皿に防水性はなく、水が漏れることがあります / 商品をご検討頂く際は「P.102 お読みください - お取引にあたっての注意事項」をご確認ください





モスポット ローズ 赤土 / グレー

規格	外寸 × 高さ	対応皿	入数	参考上代	品番
XS 3 号	φ 10 x H12	10	24	¥460	赤 MS-300R03E 灰 MS-300B03E
XXS 2 号	φ 6 x H7	なし	48	¥260	赤 MS-300R02E 灰 MS-300B02E

底穴あり



モスポット ローズ アンティークホワイト

規格	外寸 × 高さ	対応皿	入数	参考上代	品番
XS 3 号	φ 10 x H12	10	24	¥520	白 MS-300W03E
XXS 2 号	φ 6 x H7	なし	48	¥310	白 MS-300W02E

底穴あり



モスポット トールシリンダー グレー

規格	外寸 × 高さ	対応皿	入数	参考上代	品番
M 5 号	φ 16 x H18	19	6	¥1,100	灰 MS-730B05E
S 3 号	φ 10 x H12	13	24	¥460	灰 MS-730B03E

底穴あり

表対応受け皿はP.83に掲載しています / 説明(P.83)の通り、運送中の破損や使用に問題のある状態を除きすべて通常品とさせていただきます / 陶器鉢の特性上、サイズに個体差があります / 受け皿に防水性はなく、水が漏れることがあります / 商品をご検討頂く際は「P.102 お読みください - お取引にあたっての注意事項」をご確認ください





モスポット シリンダー 赤土 / グレー

規格	外寸 × 高さ	対応皿	入数	参考上代	品番
S 4号	φ 13 x H10	15	12	¥720	赤 MS-700R04E 灰 MS-700B04E
XS 3号	φ 10 x H8	13	24	¥360	赤 MS-700R03E 灰 MS-700B03E

底穴あり



モスポット シリンダー アンティークホワイト

規格	外寸 × 高さ	対応皿	入数	参考上代	品番
S 4号	φ 13 x H10	15	12	¥800	白 MS-700W04E
XS 3号	φ 10 x H8	13	24	¥420	白 MS-700W03E

底穴あり



NEW 30

モスポット ソーサー 赤土 / グレー

規格	外寸 × 高さ	入数	参考上代	品番
30	φ 30 x H5	1	1600	赤 MS-U1RR30E 灰 MS-U1RB30E
23	φ 23 x H4	1	¥900	赤 MS-U1RR23E 灰 MS-U1RB23E
19	φ 19 x H3	1	¥660	灰 MS-U1RB19E
17	φ 17 x H3	1	¥520	赤 MS-U1RR17E 灰 MS-U1RB17E
15	φ 15 x H3	1	¥400	赤 MS-U1RR15E 灰 MS-U1RB15E
13	φ 13 x H3	1	¥300	赤 MS-U1RR13E 灰 MS-U1RB13E
10	φ 10 x H3	1	¥180	赤 MS-U1RR10E 灰 MS-U1RB10E



モスポット ソーサー アンティークホワイト

規格	外寸 × 高さ	入数	参考上代	品番
23	φ 23 x H4	1	¥1,000	白 MS-U1RW23E
17	φ 17 x H3	1	¥620	白 MS-U1RW17E
15	φ 15 x H3	1	¥450	白 MS-U1RW15E
13	φ 13 x H3	1	¥350	白 MS-U1RW13E
10	φ 10 x H3	1	¥220	白 MS-U1RW10E

モスポットにはこの程度のものも通常品に含まれていますのでご了承ください



歪み・色むら

底切れ

キズ

カケ

筋跡

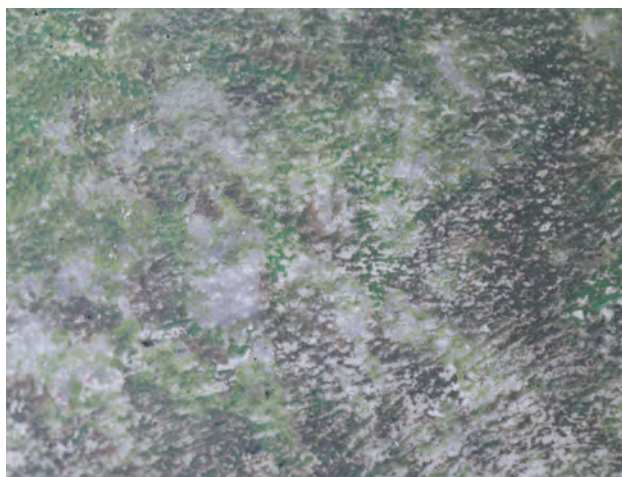
上記説明の通り、運送中の破損や使用に問題のある状態を除きすべて通常品とさせていただきます / 陶器鉢の特性上、サイズに個体差があります / 受け皿に防水性はなく、水が漏れることがあります / 商品をご検討頂く際は「P.102 お読みください - お取引にあたっての注意事項」をご確認ください



VINTAGE POT

ビンテージポット

ヨーロッパの骨董市で見つけたようなビンテージ感



赤土テラコッタのボディにペイントを施し、経年変化したように見えるビンテージ加工を施したポットです。フランスなどの骨董市にならんでいる農家の納屋から掘り出したようなアンティーク感のポットはどれも個性的で味わいがあり、ひとつとして同じものはありません。

鉢自体はある程度高い温度で焼かれたテラコッタなのでしっかりとしていますが、ビンテージ加工は塗料などを使っていますので雨ざらしの状態などが続くと塗装の色落ちや経年劣化が早く起きます。

しかしそのような変化もラスティックな雰囲気として楽しんでいただける、モスポットに続くジャンクスタイルの新シリーズです。

素材	テラコッタ
底穴	あり
寒冷地	凍て割れの可能性あり
個体差	ビンテージ加工・塗装による色・模様の大きな個体差あり
設置場所	屋外向け (屋根のある場所推奨)





ビンテージポット キャトル A

規格	外寸 × 高さ	対応皿	入数	参考上代	品番
10号	φ 32 x H24.5	なし	2	¥3,900	VP-004A10E

底穴あり



ビンテージポット セット A

規格	外寸 × 高さ	対応皿	入数	参考上代	品番
8号	φ 25 x H19.5	MS-U1RW23E	4	¥2,700	VP-007A08E

底穴あり



ビンテージポット シス A

規格	外寸 × 高さ	対応皿	入数	参考上代	品番
7号	φ 21 x H9	なし	8	¥1,300	VP-006A07E

底穴あり



ビンテージポット シス B

規格	外寸 × 高さ	対応皿	入数	参考上代	品番
7号	φ 21 x H9	なし	8	¥1,300	VP-006B07E

底穴あり



ビンテージポット ドゥーズ B

規格	外寸 × 高さ	対応皿	入数	参考上代	品番
7号	φ 21.5 x H18.5	MS-U1RW17E	4	¥2,200	VP-012B07E

底穴あり



〔白〕

〔白〕

〔灰〕

モスポット ソーサー アンティークホワイト

規格	外寸 × 高さ	入数	参考上代	品番
23	φ 23 x H4	1	¥1,000	白 MS-U1RW23E
17	φ 17 x H3	1	¥620	白 MS-U1RW17E
15	φ 15 x H3	1	¥450	白 MS-U1RW15E
13	φ 13 x H3	1	¥350	白 MS-U1RW13E

モスポット ソーサー グレー

規格	外寸 × 高さ	入数	参考上代	品番
15	φ 15 x H3	1	¥400	灰 MS-U1RB15E

モスポットシリーズの受け皿をお使いいただけます

ビンテージ加工・塗装による色・模様の大きな個体差があります / 陶器鉢の特性上、サイズに個体差があります / 受け皿に防水性はなく、水が漏れることがあります / 商品をご検討頂く際は「P.102 お読みください - お取引にあたっての注意事項」をご確認ください





ビンテージポット ユイト A

規格	外寸 × 高さ	対応皿	入数	参考上代	品番
5号	φ 16 x H14	MS-U1RB15E	8	¥1,200	VP-008A05E

底穴あり



ビンテージポット ユイト B

規格	外寸 × 高さ	対応皿	入数	参考上代	品番
5号	φ 16 x H14	MS-U1RW15E	8	¥1,200	VP-008B05E

底穴あり



ビンテージポット サンク A

規格	外寸 × 高さ	対応皿	入数	参考上代	品番
5号	φ 16 x H12.5	MS-U1RB15E	8	¥1,200	VP-005A05E

底穴あり



ビンテージポット サンク B

規格	外寸 × 高さ	対応皿	入数	参考上代	品番
5号	φ 16 x H12.5	MS-U1RW15E	8	¥1,200	VP-005B05E

底穴あり



ビンテージポット トレーズ A

規格	外寸 × 高さ	対応皿	入数	参考上代	品番
4号	φ 13.5 x H12.5	MS-U1RW13E	12	¥820	VP-013A04E

底穴あり



ビンテージポット トレーズ B

規格	外寸 × 高さ	対応皿	入数	参考上代	品番
4号	φ 13.5 x H10.5	MS-U1RW13E	8	¥820	VP-013B04E

底穴あり

ビンテージ加工・塗装による色・模様の大きな個体差があります / 対応皿はP87に掲載しています / 陶器鉢の特性上、サイズに個体差があります / 受け皿に防水性はなく、水が漏れることがあります / 商品をご検討頂く際は「P.102 お読みください - お取引にあたっての注意事項」をご確認ください



TUNISIAN MINI

チュニジアン ミニ

地中海の異国情緒溢れるミニテラコッタポット



チュニジアンテラコッタの特徴は土にあります。このテラコッタは地中海に面し、美しいビーチとオリーブの大規模農園並ぶ東海岸、サヘル地域でつくられています。この地域に巨大な塩湖、ジェリド湖があり、ピンク色の湖の周りには真っ白な塩の平原が広がっているように、土中には大量の塩が含まれています。この塩が白っぽいパティナー（表面の味わいある変化）を形成しつつ、霜に強く耐久性の高いものにしています。

白っぽいので柔らかく脆そうに見えますが、実物を触っていただくと堅牢でしっかりしています。これは薪窯で焼成する際にオリーブの皮などを投入し火力をあげて高温で焼き締めているからです。

地中海らしさが溢れる伝統的なスタイルの可愛いミニポット、ハーブや多肉・サボテンにマッチします。

素材	テラコッタ
底穴	あり（APを除く）
寒冷地	水はけ良い状態に限り 使用可
個体差	天然の色・サイズ 大きな個体差あり
設置場所	屋外向け





NEW

チュニジアン ミニ BL

規格	外寸 × 高さ	入数	参考上代	品番
5号	φ 16,5 x H7	6	¥450	TU-M01X05E

底穴あり



NEW

チュニジアン ミニ RM

規格	外寸 × 高さ	入数	参考上代	品番
5号	φ 14 x H14	6	¥450	TU-M07X05E

底穴あり



NEW

チュニジアン ミニ YG

規格	外寸 × 高さ	入数	参考上代	品番
4号	φ 12 x H12	6	¥450	TU-M03X04E

底穴あり



NEW

チュニジアン ミニ LN

規格	外寸 × 高さ	入数	参考上代	品番
3号	φ 13 x H12	4	¥550	TU-M05X04E

底穴あり



NEW

チュニジアン ミニ AL

規格	外寸 × 高さ	入数	参考上代	品番
4号	φ 12 x H13	6	¥450	TU-M02X04E

底穴あり



NEW

チュニジアン ミニ EN

規格	外寸 × 高さ	入数	参考上代	品番
4号	φ 11 x H17	4	¥550	TU-M06X04E

底穴あり



NEW

チュニジアン ミニ AP

規格	外寸 × 高さ	入数	参考上代	品番
4号	φ 11 x H16	4	¥550	TU-M04X04E

底穴なし

白っぽいパティナ（表面の味わいある変化）は天然成分由来なので大きな色ムラがあります / テラコッタ鉢の米カケ、底穴周りの焼ヒビ等は通常品となります / ハンドメイドテラコッタ鉢の特性上、サイズに個体差があります / 商品をご検討頂く際は「P.102 お読みください - お取引にあたっての注意事項」をご確認ください



LENI

レニ

淡いカラーとシンプルなフォルムのセメントポット



シャビーな雰囲気をもちながらも可愛いらしいレニシリーズは、雑貨ポットのジャンルとして人気があります。何度も調整して生まれた主張しすぎないパステルカラーは、その淡い色味が植物のグリーンカラーと調和し、セメントの質感と合わさって柔らかな雰囲気を作り上げています。

このシリーズは機械ロクロという回転する型にセメントを入れてスピン成形しているのでセメントがぎゅっと詰まって堅牢に仕上がっています。また、外側にエポキシ樹脂をスプレー状に吹き付けてコートすることで独特のツヤを出しつつ、汚れなどから保護する新しい技法が使われているのも特徴です。

素材	セメント
底穴	あり
寒冷地	水はけ良い状態に限り 使用可
個体差	ほぼなし
設置場所	屋内向け・屋外も可





〔灰〕グレー



〔黄〕イエロー



〔ベ〕ベージュ



〔レ〕レッドブラウン

レニ LE1 リムポット

受け皿別売

規格	外寸×高さ	口内寸	重量	容量	入数	参考上代	品番
L 15 号/A	φ 45 x H40	41	13.5	24	1	¥12,000	ベ CT-LE1B15E
M 12 号/A	φ 36 x H32	33	8	15	1	¥6,500	灰 CT-LE1H12E 黄 CT-LE1Y12E ベ CT-LE1B12E レ CT-LE1R12E
S 8 号/A	φ 25 x H22	22.5	2	5	1	¥3,200	灰 CT-LE1H08E 黄 CT-LE1Y08E ベ CT-LE1B08E レ CT-LE1R08E

尺鉢対応: L 可、M 不可
底穴あり



〔ベ〕ベージュ



〔灰〕グレー

レニ LE2 コニックポット

受け皿別売

規格	外寸×高さ	口内寸	重量	容量	入数	参考上代	品番
L 15 号/A	φ 45 x H40	41	13.5	24	1	¥12,000	ベ CT-LE2B15E
M 12 号/A	φ 36 x H32	33	8	15	1	¥6,500	ベ CT-LE2B12E 灰 CT-LE2H12E

尺鉢対応: L 可、M 不可
底穴あり



レニ 受け皿

規格	外寸×高さ	有効内寸	入数	参考上代	品番
L 15 号用	φ 34 x H3	31	1	¥2,200	ベ CT-U1RB34E
M 12 号用	φ 28 x H3	23.5	1	¥1,200	灰 CT-U1RH28E 黄 CT-U1RY28E ベ CT-U1RB28E レ CT-U1RR28E
S 8 号用	φ 20 x H2	17	1	¥900	灰 CT-U1RH20E 黄 CT-U1RY20E ベ CT-U1RB20E レ CT-U1RR20E

セメント製品の特性として環境によりクラック、色あせ等の変化が発生します / 室内など水漏れが困る場所へ設置する場合は防水インナー (P.98) をご用意いただき、その中にプラ鉢の植物を入れご対応下さい / 商品をご検討頂く際は「P.102 お読みください - お取引にあたっての注意事項」をご確認ください

ACCESSORY

アクセサリ

鉢植えをグレードアップするアクセサリ類



ナチュラル



ベージュ



ココファイバー ナチュラル

規格	パッケージ	入数	参考上代	品番
3kg	1kg袋 x 3	1	¥6,800	AC-CF2N3KG
1kg	1kg袋	1	¥2,900	AC-CF2N1KG
500g	500g袋	5	¥1,600	AC-CF2N05G
100g	100g袋	20	¥450	AC-CF2N01G
50g	50g袋	20	¥290	AC-CF2N50G

ココヤシの繊維です。ほぐして土やプラ鉢を見えないようにする鉢植えのスタイリングにお使いください。使用量目安：100gにつき、尺(10号)鉢 約1～2鉢分、8号鉢 約2～3鉢分

ココファイバー ベージュ

規格	パッケージ	入数	参考上代	品番
3kg	1kg袋 x 3	1	¥6,800	AC-CF2W3KG
1kg	1kg袋	1	¥2,900	AC-CF2W1KG
500g	500g袋	5	¥1,600	AC-CF2W05G
100g	100g袋	20	¥450	AC-CF2W01G
50g	50g袋	20	¥290	AC-CF2W50G



鉢底フェルトシール (12 枚入)

規格	入数	参考上代	品番
12枚入	20	¥180	AC-FTP20E



クローム プラントムーバー

規格	外寸(内寸)×高さ	入数	参考上代	品番
29-36	W33～40(29～36) x H7	1	¥3,500	AC-PM03240

鉢底や皿に合わせて外寸33～40cm(設置可能幅29～36cm)まで伸縮可能
耐荷重約60kg



PE 防水インナーポット

規格	幅×奥行×高さ	口内寸	容量	入数	参考上代	品番
PE50	W53 x D50 x H45	47	76	2	¥1,800	AC-INNP50E
PE45	W48 x D45 x H34	42	38	2	¥1,500	AC-INNP45E
PE36	W39 x D36 x H31	34	27	6	¥750	AC-INNP36E
PE28	W28 x D28 x H24	26	11	10	¥300	AC-INNP28E

幅は持ち手部分を含む

プランターと共にご注文される場合は入数に係らず1つから承ります



尺鉢は一般的な外径31.5×高さ33cmサイズを基準にしています
尺鉢を防水インナーポットPE28とPE36に入れた際には写真のようにインナーポットより上に出る格好となります
インナーポットに入れた尺鉢が鉢、プランターの内側から上に出ないものを尺鉢対応としています

商品をご検討頂く際は「P.102 お読みください - お取引にあたっての注意事項」をご確認ください



クラッシュストーン グレー

サイズ	パッケージ	入数	参考上代	品番
約2-4cm粒	1kg袋	1	¥240	AP-000CS1H



クラッシュストーン ピンク

サイズ	パッケージ	入数	参考上代	品番
約2-4cm粒	1kg袋	1	¥240	AP-000CS1P



クラッシュストーン イエロー

サイズ	パッケージ	入数	参考上代	品番
約2-4cm粒	1kg袋	1	¥240	AP-000CS1Y



マルチングストーン シャイニングホワイト

サイズ	パッケージ	入数	参考上代	品番
約2cm粒	1kg袋	1	¥240	AP-000687S



マルチングストーン ナチュラルホワイト

サイズ	パッケージ	入数	参考上代	品番
約2cm粒	1kg袋	1	¥240	AP-000687U

INDEX

品番から品名及びページ数を探していただけます。

品番は品名ごとに共通している部分のみ記載しています。実際の品番は□部分にアルファベット及び数字が入ります。

品番	品名	ページ
AC-CF2N□□□	ココファイバー ナチュラル	98
AC-CF2W□□□	ココファイバー ベージュ	98
AC-FTPB20E	鉢底フェルトシール	98
AC-INNP□□□	PE 防水インナーポット	98
AC-PM03240	クローム プラントムーバー	98
AP-000687□	マルチングストーン	99
AP-000CS1□	クラッシュストーン	99
AT-001□□□P	アステア ミドル 受け皿付き	21
AT-002□□□P	アステア トール 受け皿付き	21
CE-001X04P	リト スクエア 受け皿付き	43
CE-002X□□P	リト ラウンド 受け皿付き	43
CE-003X03P	リト キューブ 受け皿付き	43
CE-004X05P	リト シャロー 受け皿付き	43
CM-FQ1T2SE	テラクレマ FQ1	71
CM-FQ3T1SE	テラクレマ FQ3	71
CM-FQ4T□□E	テラクレマ FQ4	71
CM-FR1X2SE	テラクレマ FR1	71
CM-PTFT06E	テラクレマ ポットフィート	71
CM-R16T□□E	テラクレマ FR16	71
CT-LE1□□□E	レニ LE1 リムポット	97
CT-LE2□□□E	レニ LE2 コニックポット	97
CT-U1R□□□E	レニ 受け皿	97
CZ-001□□□P	コルゾ ミニ シリンダー 受け皿付き	39
CZ-002□□□P	コルゾ ミニ キューブ 受け皿付き	39
CZ-003□□□P	コルゾ ミニ コニック 受け皿付き	39
ES-105W3SE	イーシリーズ E-105W 白土焼付	59
ES-BX1W2SE	イーシリーズ E-BX1W 白土焼付	63
ES-BX1X2SE	イーシリーズ E-BX1	63
ES-BX3X1SE	イーシリーズ E-BX3 長角プランター	63
ES-E23W3SE	イーシリーズ E-23W 白土焼付	61
ES-E23X3SE	イーシリーズ E-23	61
ES-E24W3SE	イーシリーズ E-24W	61
ES-E24X3SE	イーシリーズ E-24	61
ES-E26W3SE	イーシリーズ E-26W 白土焼付	59
ES-E26X3SE	イーシリーズ E-26	59
ES-E28W3SE	イーシリーズ E-28W 白土焼付	57
ES-E29X3SE	イーシリーズ E-29	57
ES-E30W3SE	イーシリーズ E-30W 白土焼付	57
ES-E30X3SE	イーシリーズ E-30	57
ES-E34W3SE	イーシリーズ E-34W 白土焼付	59
ES-E36W3SE	イーシリーズ E-36W 白土焼付	57
ES-E39X3SE	イーシリーズ E-39	61
ES-E40W3SE	イーシリーズ E-40W 白土焼付	59
ES-E41B3SE	イーシリーズ E-41B	59
ES-E43B3SE	イーシリーズ E-43B	61
HG-001W□□P	テート HG-01 マット釉 受け皿付き	27
HG-002W□□P	テート HG-02 マット釉 受け皿付き	27
HG-003W□□P	テート HG-03 マット釉 受け皿付き	27
HG-006W□□P	テート HG-06 マット釉 受け皿付き	27
HG-012W□□A	テート HG-12 ツヤ釉 受け皿付き	25
HG-013W04A	テート HG-13 ツヤ釉 受け皿付き	25
HG-014W□□A	テート HG-14 ツヤ釉 受け皿付き	25
HG-015W06A	テート HG-15 ツヤ釉 受け皿付き	25
HG-016W06A	テート HG-16 ツヤ釉 受け皿付き	25
HG-017W□□A	テート HG-17 ツヤ釉 受け皿付き	25

品番	品名	ページ
HG-020W07A	テート HG-20 ツヤ釉 受け皿付き	25
HL-001□□□P	ハレー 受け皿付き	31
IT-K55□□□□	ソーサー モカ	53
IT-KK01□□□	スタンダルト モカ・グラフィアート	49
IT-KK03□□□	アルト モカ・グラフィアート	49
IT-KK17□□□	パラディオ モカ・グラフィアート	51
IT-KK30□□□	シクラミーノ モカ・グラフィアート	53
IT-MM013□□	スタンダルト モカ	49
IT-MM03□□□	アルト モカ	49
IT-MM14□□□	エトナ モカ	47
IT-MM15□□□	ヴァッソ モカ	47
IT-W55□□□□	ソーサー アリーナ	53
IT-WW01□□□	スタンダルト アリーナ	49
IT-WW03□□□	アルト アリーナ	49
IT-WW12□□□	シリンδρο アリーナ	51
IT-WW14□□□	エトナ アリーナ	47
IT-WW15□□□	ヴァッソ アリーナ	47
IT-WW17□□□	パラディオ アリーナ	51
IT-WW30□□□	シクラミーノ アリーナ	53
MS-100B□□□	モスポット スタンダード グレー	79
MS-100R□□□	モスポット スタンダード 赤土	79
MS-100W□□□	モスポット スタンダード A ホワイト	79
MS-300B□□□	モスポット ローズ グレー	81
MS-300R□□□	モスポット ローズ 赤土	81
MS-300W□□□	モスポット ローズ A ホワイト	81
MS-400B□□□	モスポット アザレア グレー	79
MS-400R□□□	モスポット アザレア 赤土	79
MS-400W□□□	モスポット アザレア A ホワイト	79
MS-700B□□□	モスポット シリンダー グレー	83
MS-700R□□□	モスポット シリンダー 赤土	83
MS-700W□□□	モスポット シリンダー A ホワイト	83
MS-730B□□□	モスポット トールシリンダー	81
MS-U1RB□□□	モスポット ソーサー グレー	83
MS-U1RR□□□	モスポット ソーサー 赤土	83
MS-U1RW□□□	モスポット ソーサー A ホワイト	83
SH-002□□□P	クレーパ 受け皿付き	35
T2-202H□□□	シンタンピ 202 ストライプ	75
T2-203H□□□	シンタンピ 203 シリンダー	75
T2-204H□□□	シンタンピ 204 コニカル	75
TR-PTFR07E	ウィスク ポットフィート	67
TU-M01X05E	チュニジアン ミニ BL	93
TU-M02X04E	チュニジアン ミニ AL	93
TU-M03X04E	チュニジアン ミニ YG	93
TU-M04X04E	チュニジアン ミニ AP	93
TU-M05X04E	チュニジアン ミニ LN	93
TU-M06X04E	チュニジアン ミニ EN	93
TU-M07X05E	チュニジアン ミニ RM	93
VP-004A10E	ピンテージポット キャトル A	87
VP-005A05E	ピンテージポット サンク A	89
VP-005B05E	ピンテージポット サンク B	89
VP-006A07E	ピンテージポット シス A	87
VP-006B07E	ピンテージポット シス B	87
VP-007A08E	ピンテージポット セット A	87
VP-008A05E	ピンテージポット ユイット A	89
VP-008B05E	ピンテージポット ユイット B	89

品番	品名	ページ
VP-012B07E	ビンテージポット ドゥーズ B	87
VP-013A04E	ビンテージポット トレーズ A	89
VP-013B04E	ビンテージポット トレーズ B	89
WH-107R□□E	ウィスク 107	67
WH-975R□□E	ウィスク 975	67
WH-980R□□E	ウィスク 980	67
WY-010□□□P	モダン WY10 マット釉 受け皿付き	9
WY-010□13□	モダン WY10 マット釉 鉢カバー	9
WY-010□3SN	モダン WY10 マット釉 3/SET	9
WY-013W□□I	モダン WY13 マット釉 鉢カバー	11
WY-013W08P	モダン WY13 マット釉 受け皿付き	11
WY-013W3SN	モダン WY13 マット釉 3/SET	11
WY-014W□□P	モダン WY14 ツヤ釉 受け皿付き	17
WY-014W2SA	モダン WY14 ツヤ釉 2/SET	17
WY-015W□□P	モダン WY15 ツヤ釉 受け皿付き	15
WY-015W2SA	モダン WY15 ツヤ釉 2/SET	15
WY-HR1W□□P	モダン HR1 ツヤ釉 受け皿付き	15
WY-HR1W3SA	モダン HR1 ツヤ釉 3/SET	15
WY-PQ1W□□P	モダン PQ1 ツヤ釉 受け皿付き	9
WY-PQ1W3SA	モダン PQ1 ツヤ釉 3/SET	9
WY-PR1□□□P	モダン PR1 マット釉 受け皿付き	11
WY-PR1□13□	モダン PR1 マット釉 鉢カバー	11
WY-PR1□□□N	モダン PR1 マット釉 3/SET	11
WY-PR3W□□P	モダン PR3 ツヤ釉 受け皿付き	17
WY-PR3W3SA	モダン PR3 ツヤ釉 3/SET	17
WY-PR5W□□P	モダン PR5 マット釉 受け皿付き	13
WY-PR5W2SN	モダン PR5 マット釉 2/SET	13
WY-PR6W□□P	モダン PR6 マット釉 受け皿付き	13
WY-PR6W3SN	モダン PR6 マット釉 3/SET	13
WY-U1Q□□□A	WUQ 受け皿角形 ツヤ釉	9
WY-U1Q□□□N	WUQ 受け皿角形 マット釉	9
WY-U1R□□□N	WUR 受け皿丸形 マット釉	13
WY-U1RW□□A	WUR 受け皿丸形 ツヤ釉	17

お読みください - お取引にあたっての注意事項

私たちは海外で生産・輸入した大型植木鉢・プランターとアウトドアファニチャーをメインに取り扱っておりますため、お取引についてご注意いただきたい事項がございます。以下をお読みいただきご理解、ご了承いただきますようお願いいたします。

ご発注について

〔在庫〕

ウェブより在庫状況をご確認いただけます。

弊社休業日を除き、毎朝更新しております。弊社ホームページ [www.yamatei.biz]、『ウェブ在庫確認』をご参照ください。ただし、注文状況によって在庫数は常に変動しており、出荷時の検品によっても欠品なる場合もありますので目安としてご活用ください。在庫僅少と表示されている在庫の詳細はお気軽にお電話にてお問合せください。基本的に輸入商品のため、商品欠品の際には再入荷まで3～4ヶ月かかる場合があります。

〔ご発注・仮押さえ〕

ご発注、仮押さえは必ずFAXもしくはEメールにてお願いいたします。尚、ご帳合問屋様を通してお取引いただいているお客様はご帳合問屋様よりご依頼ください。

仮押さえは7日以内とさせていただきますので期限を延ばしたい場合は7日以内にご相談ください。

正式なご発注後は在庫確保のため事前に商品梱包いたしますので、原則、追加・変更・キャンセルはお受けいたしかねます。

納品について

〔納品期日〕

ご発注後の納品期日はご発注から2ヶ月以内までとさせていただきます。

納品期日は確約ではございません。運送会社の混雑状況、道路状況等でご指定の日時に届かなかった場合におきましても補償等はいたしかねますので必ず余裕を持ってご発注ください。

特に弊社の商品は大型易損品のため、運送会社が限られおります。到着まで日数がかかることがありますのでご注意ください。

〔パレット梱包発送とトラックチャーター便発送〕

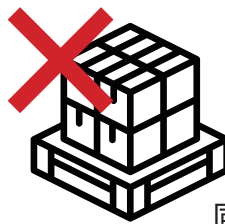
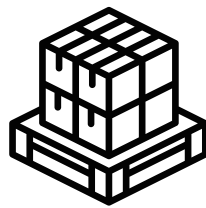
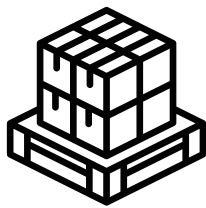
お届け商品のボリュームに応じてパレット(木製またはプラ製の輸送用荷役台)に商品を積み発送します。パレットは梱包資材の一部であり、お引き取りはできませんのでお客様にてご処分をお願いしております。

ショッピングモールへの発送など、パレットの処分が難しい場合、紙管パレット(段ボールと紙管製)を使って梱包も可能ですのでご相談ください。(北海道・沖縄・離島へは使用不可)

運送会社のルールにより、同日に1配送先へのパレット発送は2枚までと制限されています。

そのため、2枚以上、例えばご注文が3パレットとなった場合、2パレットと1パレットに分けて2日間かけての分納となります。

ただし、特にパレット上のボリュームが大きく、2パレットの合計才数(=容積換算重量:縦メートル×横メートル×高さメートル×280kg)が1000kgを超えるケースは1パレットまでとなる場合もあります。



同日不可

2枚以上または才数 1000kg 以上の商品を同日に一か所へのお届けを希望される場合はトラックチャーター便（貸切便）で発送することが可能です。

ただし、弊社送料元払い条件に関わらず、別途トラックチャーター料が発生します。

トラックチャーター料は御見積いたしますので必ずご商談を進められる前にお問合せください。

その際には納品先を番地、建物名まで、またその場所にて4トンおよび10トントラックの進入・荷降ろし可否をお伝えください。尚、トラックチャーターは通常、平日午前着となりますので、この他の時間をご希望の場合はご相談ください。

〔 個人宅への納品 〕

個人の方への発送は行っておりません。ただし、個人宅にて業者の方が荷受けしていただける場合は承ります。個人邸工事中の場合は次項にお気をつけください。

〔 工事現場への納品 〕

運送会社は工事現場（建設中の建物、改装工事等が行われている場所）へは通常の配達料金（路線便料金）では配送してられません。

この場合、運送会社の配送先最寄りの営業所（＝着店）までは路線便料金で、その先の着店から現場までトラックを貸し切って配達することとなり、着店チャーター料が別途発生します。

着店チャーター料は、運送会社が「工事現場入れ」と判断した際に発生し、別途ご請求させていただくこととなります。もし工事現場入れと判断されそうな場合は運賃をお見積りいたしますので必ず事前にご相談ください。

工事現場入れの場合、御社入れにさせていただき現場まで運んでいただくか、または営業所留めにしてお引き取りいただくと着店チャーター料はかかりません。ご確認ください。

〔 ショッピングモール等の館内配送料 〕

ショッピングモールのテナント、デパートや地下街などに店出されている場合、そのビルの荷捌き所からお店までの館内配送料が1梱包ごとで別途かかる場合があります、弊社送料元払い条件に関わらず別途ご請求させていただきます。

館内配送料につきましては事前にお問合せいただくか、弊社がメインで依頼している西濃運輸様のサイトにて、施設名と料金が公表されていますので予めご確認ください。

2019 年1月時点でネットにて「西濃運輸 館内配送」と検索いただくと、館内配達実費一覧表（PDF）を閲覧いただけます。

〔 荷受け・荷降ろし 〕

業者間の配送は宅配ではありませんので、荷物はチャーター便も含め、原則車上渡しとなります。

荷降ろしは必ずお客様にて行っていただくこととなりますので、予め人員のご手配・ご準備をお願いします。

パレット梱包でフォークリフト等が配送先がない場合、荷受け作業様が車上で開梱・手降ろしいただくこととなります。

荷受け作業様がいらっしゃらない場合は持ち帰りとなりますのでご希望の配達日にお届けできない場合がございます。

返品・交換と商品保証について

〔 破損・不良 〕

到着後は直ちに開梱して商品の状態をご確認ください。検品・梱包には注意しておりますが万一到着の商品に不具合がある場合、必ず商品到着から7日以内にお申し出ください。

7日を過ぎますと返品交換等をお受けできませんのでご注意ください。

お客様都合による返品交換や、一度植栽施工、加工された商品は返品交換をお受けできません。ご連絡なく着払いで返送された場合でもお受け取りいたしかねます。

商品の瑕疵（不良）が認められた場合は保証期間に限りご対応させていただきますので次項をご確認ください。

お電話等で不具合の状態をご連絡いただいた際、不良に当たるか否かの判断が難しい場合は問題箇所を撮影していただき、画像をEメールにて送っていただくようお願いすることがございます。

破損商品、不良商品の引き揚げにつきまして、弊社から引き取り便を手配するなど都度方法が異なりますので、お届けした場所から移動しないようお願いいたします。

〔 製品の保証 〕

弊社製品は1年間の保証期間があります。

ただし、プランター・ファニチャー以外のアクセサリ類（P.98～99掲載）は保証対象外となります。

期間中、日本国内にて適正なご使用に関わらず不具合が発生し、商品に不具合が認められる場合、無償にて商品を交換させていただきます。以下、免責事項がございますので必ずご確認ください。

〔 製品保証の免責事項 〕

1. 引き渡し後の移動・設置・組み立て・取り付け・植栽・メンテナンス・改造に起因する不具合（例：用土などを入れたまま引きずり移動したことによる破損、鉢底石などを敷かない、または鉢底穴が塞がれた状態で水はけの悪いまま使用を続けた為に起こる劣化、アンカー工事や底穴追加加工による破損、坂などに設置した場合に起こる偏った負荷による破損など）
2. 本カタログにて説明書き、注意事項等として事前に告知されている現象
3. 製品の経年劣化（例：セメント製品の乾燥収縮によるクラックや白華現象、直射日光による塗膜の色あせ、使用に伴う消耗・摩耗・スレ、木製品の反り・ひび割れ、ネジ・ボルトの錆び、緩みや釘の浮きなど）
4. 天災、異常気象や環境が特に悪いことに起因する不具合（例：地震、暴風、異常な高温、低温、多湿、積雪荷重、車の排気ガスなどによる劣化、海岸や高層階屋上などの特に風化が早い場所での劣化など）
5. 環境や使用による汚れ（例：雨垂れ、コケ、カビ、用土や肥料成分の表面へのしみ出しなど）
6. 本来の使用目的以外の用途による不具合（例：プランターの水槽化、通行人が登る、足をかけるなどの行為による破損、テーブルの天板に乗るなどの行為による破損など）
7. 保証対象外であることを事前にご了承いただいている場合
8. 犯罪など不法な行為に起因する破損や不具合

原則として商品代金以外の補償いたしかねます。また一切の直接損害、間接損害又は結果的損害、ならびに機会損失、逸失利益について責任を負いません。

保証期間経過後の商品交換は有償となります。

カタログについて

本カタログに掲載されている参考上代、意匠、仕様は 2019 年 1 月時点のものであり、これらは予告なく変更となる場合がございます。

表に記載の表示価格は税抜参考上代、サイズは cm (センチメートル)、重量は kg (キログラム)、容量は L (リットル) です。

重量・容量はあくまで目安としてご参考ください。容量は器一杯まで満たした状態で算出しています。

掲載商品の色は印刷条件などにより実際の商品とは多少異なることがあります。

本カタログに掲載されているすべての情報・イメージ等の印刷物、W E B サイトへの無断転載・複写・複製を禁じます。

撮影協力 浜北スイーツ・コミュニティー NICOE ニコエ (静岡県浜松市)

撮影 稲葉 真 <http://shininaba.com>

表紙 サトウアサミ <http://satoasami.com>

発 注 書

年 月 日

社名		直送先名：			
担当者名		直送先住所 〒			
TEL					
FAX					
希望納期		TEL：			
		AM			
		PM			
No	品 番 (10ケタ)	品 名 (品番ない場合必須)	数量	単価 (任意)	
1	-				
2	-				
3	-				
4	-				
5	-				
6	-				
7	-				
8	-				
9	-				
10	-				
11	-				
12	-				
13	-				
14	-				
15	-				
16	-				
※ 発注ミス防止のため品番 (10ケタ) での発注をお願いいたします					
※ 数量はケース単位ではなく、個数を記入してください 例) 入数2の商品を2ケース→「4」と記入					
備考／ご連絡事項					



Yamatei

株式会社ヤマテ

〒479-0003

愛知県常滑市金山字西石田14

セラモール北

TEL 0569-44-4445

FAX 0569-44-4446

EMAIL info@yamatei.biz

WEB <http://www.yamatei.biz>