



KONTON

2018 秋冬

NEW ITEMS 2018秋冬

このカタログは2018年9月発表の新商品のみを掲載しています。
(総合カタログは毎年1月発行)



KONTON

KONTONはグリーンプロジェクトを数多く手がける
プロフェッショナルのディレクションのもと、
新たにデザイン、セレクトした植木鉢のコレクションです。
大型の植木鉢をメインに商業施設やホテルから個人邸まで
全国のさまざまなシーンに選んでいただいています。

在庫情報をウェブにて掲載中

www.yamatei.biz

本カタログ全商品の在庫情報をウェブサイト
(www.yamatei.biz)に掲載、随時更新しています。
ぜひお役立て下さい。

但し、在庫数は常に変動しておりますので、
ご注文時に実数が減っている可能性がございます。
在庫数はあくまで目安としてご活用いただき、
完売の際はどうぞご容赦ください。



LAMMY

ラミー

グリーンとの絶妙なバランスを生むシルエット



ラミーは薄くスライスした突板を FRP のボディに貼り仕上げた天然木の表情を活かした鉢カバー。

フランス建築家のピンテージスツールから影響を受けて、スタンダードで明るい「オーク」はオーク材ナチュラル、深みのある色味が存在感を引き立てる「ウォールナット」はアメリカンウォールナット、さり気ない木目が浮かぶ「ブラック」はオーク材ブラックに近い木目を持つ突板をセレクトしました。

オーバルとスクエア共に厚めのフチと、ほどよく緩やかにカーブしたくびれがエレガントな印象です。

また、底面が若干浮くように見える高台があり、その高台にセットして手軽に移動が出来る専用キャスターを開発中です。

素材	突板 + FRP
----	----------

底穴	なし
----	----

寒冷地	－（屋内向けの為）
-----	-----------

個体差	ほぼなし
-----	------

設置場所	屋内向け
------	------



THE *Fender* HOUSE
DINING





[オ] オーク

ラミー オーバル

規格	外寸×奥行×高さ	口内寸	入数	参考上代	品番
L 40/B	W49 x D42 x H40	36	1	¥39,000	ウ KOL-L1W40E オ KOL-L1A40E ブ KOL-L1K40E
M 30/A	W37 x D32 x H30	27	1	¥22,000	ウ KOL-L1W30E オ KOL-L1A30E ブ KOL-L1K30E

底穴なし



[ウ] ウォールナット

ラミー オーバルツール

規格	外寸×奥行×高さ	口内寸	入数	参考上代	品番
L 80/C	W49 x D42 x H80	36	1	¥69,000	ウ KOL-L1W80E オ KOL-L1A80E ブ KOL-L1K80E
M 60/A	W37 x D32 x H60	27	1	¥42,000	ウ KOL-L1W60E オ KOL-L1A60E ブ KOL-L1K60E

底穴なし、上げ底になっており底の深さはL80は38、M60は28.5です



[ブ] ブラック

ラミー スクエア

規格	外寸×高さ	口内寸	入数	参考上代	品番
L 40/A	□ 42 x H40	36	1	¥39,000	ウ KOL-L2W40E オ KOL-L2A40E ブ KOL-L2K40E
M 30/A	□ 32 x H30	27	1	¥22,000	ウ KOL-L2W30E オ KOL-L2A30E ブ KOL-L2K30E

底穴なし

KOL-品番の商品は他の通常商品とお取引条件（掛け率・運賃条件）が異なりますので必ずご確認の上、ご注文下さい / 表示価格は税抜参考上代です / 室内でご使用ください / 長くお使いいただくために防水インナーのご利用をお勧めします



ALMA

アルマ

伝統工芸スパンバンブーとモダンのミックス



アルマは彩色せずナチュラルな竹本来の色と木目を活かした外観がやわらかで、上質なインテリアとマッチします。

このスパンバンブー技法では竹を3～4ヵ月ぬるま湯に浸した後、日干しにし、手作業にコイル状に重ねて形づくりします。

新しく追加した大型サイズは熟練の技術を積んだごく一部の職人のみ造ることが出来ます。



アルマ ユー

規格	外寸×高さ	口内寸	重量	入数	参考上代	品番
L 43/A	φ 43 x H41	42	1.5	1	¥16,000	AL-J09X43E
M 35/A	φ 35.5 x H33	35	1	1	¥10,000	AL-J09X35E
S 26/A	φ 26 x H25	25	0.5	1	¥6,000	AL-J09X26E

防水インナー付
底穴なし



アルマ トールユー

規格	外寸×高さ	口内寸	重量	入数	参考上代	品番
L 60/A	φ 35 x H60	34	1.5	1	¥15,000	AL-J10X60E

防水インナー付
底穴なし

表示価格は税抜参考上代です / 室内でご使用ください / 防水インナーが付属します / 天然素材製品の特性として環境により色が変わります / 表に記載の重量はKG（キログラム）です





アルマ ローバレル

規格	外寸×高さ	口内寸	重量	入数	参考上代	品番
L 50/B	φ 50 x H30	42.5	2	1	¥28,000	AL-J08X50E

防水インナー付
底穴なし



アルマ バレル

規格	外寸×高さ	口内寸	重量	入数	参考上代	品番
L 80/B	φ 40 x H80	32.5	2.5	1	¥27,000	AL-J07X80E
M 50/A	φ 40 x H50	32.5	2	1	¥19,000	AL-J07X50E

防水インナー付
底穴なし



アルマ コクーン

規格	外寸×高さ	口内寸	重量	入数	参考上代	品番
L 100/D	φ 45 x H100	34	4	1	¥39,000	AL-J06X10E
M 70/C	φ 45 x H70	34	3	1	¥32,000	AL-J06X07E
S 50/B	φ 45 x H50	34	2	1	¥21,000	AL-J06X05E

防水インナー付
底穴なし

表示価格は税抜参考上代です / 室内でご使用ください / 防水インナーが付属します / 天然素材製品の特徴として環境により色が変わります / 表に記載の重量はKG (キログラム) です



MAGNUS

マグナス

シンプルに徹し、耐久性を求めた大型プランターの新グレード



ポリエステル樹脂とストーンパウダーを配し、ガラス繊維で補強したファイバー強化ポリストーン製のマグナスシリーズはヨーロッパ、アメリカにて数多くの設置実績があり、特に耐久性・耐候性の点では品質の高さが認められています。このシリーズを KONTON の定番であるファイバークレイシリーズの上位グレードと位置づけ、同シリーズのロングヒット、ラムダとまったく同じデザインのマグナス アークなどを型から起こし、新たにラインナップに加えました。強い日光や雨風、降雪などを遮るものがなくセメント製品の経年劣化を早める厳しい環境、例えば屋上スペース等に設置をお考えの場合はマグナスシリーズをお勧めいたします。

素材	ファイバーポリストーン
底穴	あり
寒冷地	使用可
個体差	ほぼなし
設置場所	屋外向け 防水インナー使用で屋内可





〔灰〕グレー



〔黒〕ブラック



〔ク〕クリーム

マグナス アーク

規格	外寸×奥行×高さ	口内寸	重量	入数	参考上代	品番
L 120	W120 x D50 x H60	※1	25	1	¥59,000	灰 KOL-M6H120 黒 KOL-M6K120 ク KOL-M6F120
M 100	W100 x D45 x H45	※2	17	1	¥38,000	灰 KOL-M6H100 黒 KOL-M6K100 ク KOL-M6F100

口内寸: ※1はW111×D42、※2はW94×D40
底穴あり



〔灰〕グレー



〔黒〕ブラック



〔ク〕クリーム

マグナス キュビ

規格	外寸×高さ	口内寸	重量	入数	参考上代	品番
XL 70	□ 70 x H70	61	21	1	¥59,000	灰 KOL-M7H070 黒 KOL-M7K070 ク KOL-M7F070
L 60	□ 60 x H60	51	16	1	¥43,000	灰 KOL-M7H060 黒 KOL-M7K060 ク KOL-M7F060
M 50	□ 50 x H50	42	10	1	¥26,000	灰 KOL-M7H050 黒 KOL-M7K050 ク KOL-M7F050
S 40	□ 40 x H40	32	6	1	¥18,000	灰 KOL-M7H040 黒 KOL-M7K040 ク KOL-M7F040

底穴あり

マグナスの品質について



マグナスは非常に大型のプランターであり、製造工程等で部分的に写真のような色ムラ（写真左）や擦れたような跡（写真右）が現れることがあります。このような商品も通常品として扱わせていただきますこと、どうぞご了承ください。

KOL-品番の商品は他の通常商品とお取引条件（掛け率・運賃条件）が異なりますので必ずご確認の上、ご注文下さい / 表示価格は税抜参考上代です / 表に記載の重量はKG（キログラム）です





〔灰〕グレー



〔黒〕ブラック

マグナス コニック

規格	外寸×高さ	口内寸	重量	入数	参考上代	品番
68	φ 68 x H60	60	15	1	¥39,000	灰 KOL-M3H068 黒 KOL-M3K068
58	φ 58 x H50	49	10	1	¥28,000	灰 KOL-M3H058 黒 KOL-M3K058

底穴あり



〔灰〕グレー



〔ク〕クリーム

マグナス ラウンド

規格	外寸×高さ	口内寸	重量	入数	参考上代	品番
69	φ 69 x H61	60	12	1	¥35,000	灰 KOL-M2H069 ク KOL-M2F069
59	φ 59 x H51.5	51	8	1	¥29,000	灰 KOL-M2H059 ク KOL-M2F059

底穴あり

KOL-品番の商品は他の通常商品とお取引条件（掛け率・運賃条件）が異なりますので必ずご確認の上、ご注文下さい / 表示価格は税抜参考上代です / 表に記載の重量はKG（キログラム）です



SONCK

ソック

砂岩のようなテクスチャーのライトウェイト鉢カバー



砂岩（サンドストーン）をモチーフにした、インテリアに高級感のある雰囲気を出す新しい鉢カバー、ソックシリーズ。

欧州のコントラクト向け高級プランターの流行色、ウォームグレー、ホワイトサンド、チャコールグレーを取り揃えました。

ウォームグレー、ホワイトサンドは体積した砂が横に流れるような石目、チャコールグレーは縦方向に流れる石目を模したテクスチャーです。

その重厚な外観から想像できないほど簡単に持ち上げられる軽量なボディはファイバー強化ポリレジンで出来ています。

素材	ファイバーポリレジン
----	------------

底穴	なし
----	----

寒冷地	使用可
-----	-----

個体差	ほぼなし
-----	------

設置場所	屋内向け・屋外向けに 穴あけ加工可（有償）
------	--------------------------





〔チ〕チャコールグレー



〔ウ〕ウォームグレー



〔ウ〕ウォームグレー



〔ホ〕ホワイトサンド

ソング ユーポットミドル

規格	外寸×高さ	口内寸	重量	入数	参考上代	品番
L 42/A	φ 42 x H37	37	5	1	¥16,000	チ SK-503C42E ウ SK-503M42E ホ SK-503W42E
M 35/A	φ 35 x H31	31	4	1	¥11,000	チ SK-503C35E ウ SK-503M35E ホ SK-503W35E

底穴なし（有償にて穴あけ加工可）

ソング ユーポットトール

規格	外寸×高さ	口内寸	重量	入数	参考上代	品番
M 36/A	φ 36 x H40	32	4	1	¥15,000	チ SK-504C36E ウ SK-504M36E ホ SK-504W36E

底穴なし（有償にて穴あけ加工可）



〔チ〕チャコールグレー



〔ホ〕ホワイトサンド



〔チ〕チャコールグレー



〔ウ〕ウォームグレー

ソング ラウンド

規格	外寸×高さ	口内寸	重量	入数	参考上代	品番
L 50/B	φ 50 x H44	46	6	1	¥22,000	チ SK-501C50E ウ SK-501M50E ホ SK-501W50E
M 42/A	φ 42 x H36	39	4	1	¥14,000	チ SK-501C42E ウ SK-501M42E ホ SK-501W42E

底穴なし（有償にて穴あけ加工可）

ソング シリンダー

規格	外寸×高さ	口内寸	重量	入数	参考上代	品番
M 43/A	φ 43 x H43	39	6	1	¥20,000	チ SK-506C43E ウ SK-506M43E ホ SK-506W43E
S 29/A	φ 29.5 x H30	26	3	1	¥9,500	チ SK-506C29E ウ SK-506M29E ホ SK-506W29E

底穴なし（有償にて穴あけ加工可）

表示価格は税抜参考上代です / 穴あけ加工（有償）を承っていますので鉢底穴が必要な場合はご相談ください / 表に記載の重量はKG（キログラム）です





〔チ〕チャコールグレー



〔ウ〕ウォームグレー

ソック ラウンドトール

規格	外寸×高さ	口内寸	重量	入数	参考上代	品番
M 40/A	φ 40 x H55	36	6	1	¥20,000	チ SK-502C40E ウ SK-502M40E ホ SK-502W40E

底穴なし（有償にて穴あけ加工可）



〔ウ〕ウォームグレー



〔ホ〕ホワイトサンド

ソック ロング

規格	外寸×高さ	口内寸	重量	入数	参考上代	品番
M 40/B	φ 40 x H80	37	7	1	¥33,000	チ SK-505C40E ウ SK-505M40E ホ SK-505W40E

底穴なし（有償にて穴あけ加工可）

表示価格は税抜参考上代です / 穴あけ加工（有償）を承っていますので鉢底穴が必要な場合はご相談ください / 表に記載の重量はKG（キログラム）です



FRP SERIES

FRP シリーズ

ワンランク上の耐久性、FRP(ファイバー繊維強化プラスチック)

ファイバーポリストーンはポリエステル樹脂とストーンパウダー(石粉)でつくられたFRPの一種です。

ポリエステルは接着剤のような働きをし、水を通さないので耐候性に優れています。既存のパーティションは縦ラインですが、新しい長角プランター、ビスタはしつらえた際に外観に安定感を与える細かい横ライン。すっきりと見え植替えやすいスリムなリムも特徴です。



[黒] ブラック



[白] ホワイト

ポリストーン ビスタ

規格	外寸×奥行×高さ	口内寸	重量	容量	入数	参考上代	品番
L 100/F	W100 x D45 x H45	※1	17	173	1	¥39,000	黒 KOL-P1K10E 白 KOL-P1W10E

口内寸: ※1はW96×D41

底穴あり

KOL-品番の商品は他の通常商品とお取引条件(掛け率・運賃条件)が異なりますので必ずご確認の上、ご注文下さい / 表示価格は税抜参考上代です / 表に記載の重量はKG(キログラム)、容量はL(リットル)です

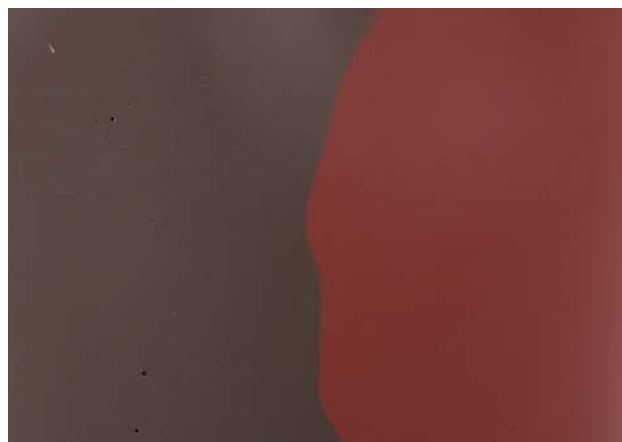


HOLST

ホルスト

薄くシャープなディテールに斬新な新色

ストーンパウダーとポリエステル樹脂のポリストーン製鉢カバー。マットで滑らかな輝きと質感はグリーンと上品にマッチします。
φ38の鉢壁厚は10ミリと薄手でも非常に堅牢に、ほとんど歪みなく、角が立ったエッジもシャープな印象に仕上がっています。
新しいプライマは3つの色が揺れる液体のような境界によって分けられており、ユニークで前衛的なデザインとなっています。



〔灰〕白 / 灰 / 茶

〔赤〕白 / 赤 / 茶

〔黄〕白 / 黒 / 黄

ホルスト プライマ 鉢カバー

規格	外寸×高さ	口内寸	重量	容量	入数	参考上代	品番
L 13号 /A	φ 38 x H37	34.5	7	30	1	¥29,000	黄 HO-R02Y13V 赤 HO-R02R13V 灰 HO-R02H13V
M 10号 /A	φ 31 x H30	28.5	4	15	1	¥15,000	黄 HO-R02Y10V 赤 HO-R02R10V 灰 HO-R02H10V
S 9号 /A	φ 26 x H25	24	3	8	1	¥9,000	黄 HO-R02Y09V 赤 HO-R02R09V 灰 HO-R02H09V

底穴なし（有償にて穴あけ加工可）

表示価格は税抜参考上代です / 穴あけ加工（有償）を承っておりますので鉢底穴が必要な場合はご相談下さい / 表に記載の重量はKG（キログラム）、容量はL（リットル）です



COLZO

コルゾ

研ぎ出した石粒模様がモダンな人造大理石ポット



モルタルに碎石粒をまぜ、表面を研磨して光沢を出した人造石はイタリア語でTerrazzo（テラゾ）と呼ばれます。

滑らかに磨かれた石粒が散りばめられた美しい表面は大理石のようにも見えることから人造大理石とも呼ばれています。

モルタルに色素を加えることでモダンで落ち着いた4色のテラゾポットが生まれました。使いやすいシンプルなシリンダー、コニック、キューブの定番シェイプで、シリンダーはポットスタンドと組み合わせてお使いいただくのも素敵です。細かいディテールにもこだわり、底近くを少しカットすることで外観に軽やかさを与えています。

素材	研ぎ出しセメント
底穴	なし（コルゾ・ミニはあり）
寒冷地	推奨しません（テスト未実施）
個体差	ほぼなし
設置場所	屋内向け・屋外向けに穴あけ加工可（有償）、ただし屋外向け使用のテスト未実施の為、お問合せ下さい





[ワ] ワインレッド



[ダ] ダークグレー



[ベ] ベージュ



[ブ] ブルーグリーン

コルゾ シリンダー

規格	外寸×高さ	口内寸	重量	容量	入数	参考上代	品番
L 13 号/A	φ 38 x H36	35	13	31	1	¥13,000	ワ CZ-001R13E ダ CZ-001H13E ベ CZ-001B13E ブ CZ-001G13E
M 10 号/A	φ 31 x H29	28	6	15	1	¥8,400	ワ CZ-001R10E ダ CZ-001H10E ベ CZ-001B10E ブ CZ-001G10E
S 9 号/A	φ 26 x H24	24	5	10	1	¥5,800	ワ CZ-001R09E ダ CZ-001H09E ベ CZ-001B09E ブ CZ-001G09E

底穴なし（有償にて穴あけ加工可）

コルゾ コニック

規格	外寸×高さ	口内寸	重量	容量	入数	参考上代	品番
L 13 号/A	φ 38 x H36	35	11	26	1	¥13,000	ワ CZ-003R13E ダ CZ-003H13E ベ CZ-003B13E ブ CZ-003G13E
M 10 号/A	φ 31 x H29	28	5	14	1	¥8,400	ワ CZ-003R10E ダ CZ-003H10E ベ CZ-003B10E ブ CZ-003G10E
S 9 号/A	φ 26 x H24	23.5	4	8	1	¥5,800	ワ CZ-003R09E ダ CZ-003H09E ベ CZ-003B09E ブ CZ-003G09E

底穴なし（有償にて穴あけ加工可）



[ワ] ワインレッド



[ベ] ベージュ



[ブ] ブルーグリーン

コルゾ キューブ

規格	外寸×高さ	口内寸	重量	容量	入数	参考上代	品番
L 13 号/A	□ 38 x H36	35	16	38	1	¥13,000	ワ CZ-002R13E ダ CZ-002H13E ベ CZ-002B13E ブ CZ-002G13E
M 10 号/A	□ 31 x H29	28	9	17	1	¥8,600	ワ CZ-002R10E ダ CZ-002H10E ベ CZ-002B10E ブ CZ-002G10E
S 9 号/A	□ 26 x H24	23.5	6	11	1	¥6,000	ワ CZ-002R09E ダ CZ-002H09E ベ CZ-002B09E ブ CZ-002G09E

底穴なし（有償にて穴あけ加工可）

表示価格は税抜参考上代です / セメント製品の特性として環境により色あせ等の変化が発生します / 穴あけ加工（有償）を承っていますので鉢底穴が必要な場合はご相談ください / 表に記載の重量はKG（キログラム）です



COLZO MINI

コルゾ ミニ

洒落た人造大理石（テラゾ）製 ポット&ソーサー

モルタルに碎石粒をまぜ、表面を研磨して光沢を出した人造石テラゾに色を加え、4色のテラゾポット&ソーサーをつくりました。

使いやすくシンプルなシリンダー、コニック、キューブの定番シェイプはそれぞれ3.5号ポリポット用に4号サイズ、5号用に6号サイズと特に需要の多いサイズをラインナップ。かっちりとした素材は高級感があり、観葉や多肉サボテンをセンスよく飾れます。



〔ベ〕ベージュ



〔ブ〕ブルーグリーン

コルゾ・ミニ コニック 受け皿付き

規格	外寸×高さ	口内寸	入数	参考上代	品番
M 6号/A	φ 18 x H16	16	2	¥2,900	ワ CZ-003R06P ダ CZ-003H06P ベ CZ-003B06P ブ CZ-003G06P
S 4号/A	φ 12 x H10	10	4	¥1,400	ワ CZ-003R04P ダ CZ-003H04P ベ CZ-003B04P ブ CZ-003G04P

底穴あり



〔ベ〕ベージュ



〔ダ〕ダークグレー



〔ワ〕ワインレッド



〔ダ〕ダークグレー

コルゾ・ミニ シリンダー 受け皿付き

規格	外寸×高さ	口内寸	入数	参考上代	品番
M 6号/A	φ 18 x H16	16	2	¥2,900	ワ CZ-001R06P ダ CZ-001H06P ベ CZ-001B06P ブ CZ-001G06P
S 4号/A	φ 12 x H10	10	4	¥1,400	ワ CZ-001R04P ダ CZ-001H04P ベ CZ-001B04P ブ CZ-001G04P

底穴あり

コルゾ・ミニ キューブ 受け皿付き

規格	外寸×高さ	口内寸	入数	参考上代	品番
M 6号/A	□ 18 x H16	16	2	¥3,200	ワ CZ-002R06P ダ CZ-002H06P ベ CZ-002B06P ブ CZ-002G06P
S 4号/A	□ 12 x H10	10	4	¥1,500	ワ CZ-002R04P ダ CZ-002H04P ベ CZ-002B04P ブ CZ-002G04P

底穴あり

表示価格は税抜参考上代です / セメント製品の特性として環境により色あせ等の変化が発生します / すべて受け皿がセットとなります

CAUTES

コーテス

使いやすく好評のコーテスのラウンド、キューブの2デザインに一回り大きなXLサイズが登場しました。
迫力のあるサイズ感です。



[ベ] ページュ



[灰] グレー



[ベ] ページュ



[灰] グレー

コーテス ラウンド

規格	外寸×高さ	入数	参考上代	品番
XL 60/G	φ 60 x H60	1	¥32,000	ベ CT-101B20E 灰 CT-101H20E

底穴あり

コーテス キューブ

規格	外寸×高さ	入数	参考上代	品番
XL 56/G	□ 56 x H56	1	¥26,000	ベ CT-002B18E 灰 CT-002H18E

底穴あり

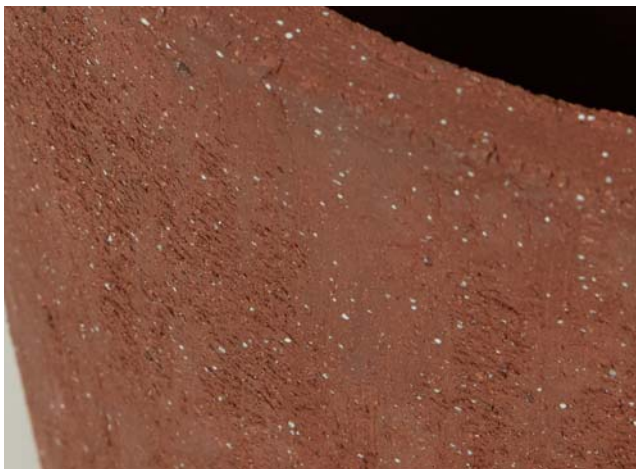
表示価格は税抜参考上代です / セメント製品の特性として環境により色あせ等の変化が発生します

TRICO VINA

トリコ ビーナ

2000年に中国で開発したロングセラーのトリコシリーズを2018年よりベトナムの工場でも生産開始。

細かいディテールですが、土の削り方をコニックとシリンダーは縦方向に、キューブは横方向へ変更し、シンプルながらこだわりのあるフォルムに仕上げました。



〔黒土〕



〔赤土〕

トリコ ビーナ コニック

規格	外寸×高さ	口内寸	重量	入数	参考上代	品番
L 13号/A	φ 38 x H36	35	14	1	¥9,000	黒土 TR-N03K13E 赤土 TR-N03R13E
M 10号/A	φ 31 x H29	27	9	1	¥5,500	黒土 TR-N03K10E 赤土 TR-N03R10E
S 9号/A	φ 26 x H24	23	5	1	¥3,500	黒土 TR-N03K09E 赤土 TR-N03R09E

底穴あり



〔黒土〕



〔赤土〕

トリコ ビーナ シリンダー

規格	外寸×高さ	口内寸	重量	入数	参考上代	品番
L 13号/A	φ 38 x H36	34	15	1	¥10,000	黒土 TR-N01K13E 赤土 TR-N01R13E
M 10号/A	φ 31 x H29	25	8	1	¥6,000	黒土 TR-N01K10E 赤土 TR-N01R10E
S 9号/A	φ 26 x H24	22	5	1	¥3,900	黒土 TR-N01K09E 赤土 TR-N01R09E

底穴あり



〔黒土〕



〔赤土〕

トリコ ビーナ キューブ

規格	外寸×高さ	口内寸	重量	入数	参考上代	品番
L 13号/A	□ 38 x H36	34	26	1	¥12,000	黒土 TR-N02K13E 赤土 TR-N02R13E
M 10号/A	□ 31 x H29	27	14	1	¥7,000	黒土 TR-N02K10E 赤土 TR-N02R10E
S 9号/A	□ 26 x H24	23	10	1	¥4,500	黒土 TR-N02K09E 赤土 TR-N02R09E

底穴あり

表示価格は税抜参考上代です / 陶器鉢の若干の色ムラ、ミカケ、底穴周りの焼ヒビ等は通常品となります / 陶器鉢の特性上、サイズに個体差があります / 表に記載の重量はKG (キログラム) です

COCO FIBER & MULCHING STONE

ココファイバー&マルチングストーン

マルチングストーンに新しいセレクション登場

ベトナムの古都であり、石材で有名なダナンのクラッシュストーンをマルチングストーンのラインナップに加えました。
室内観葉や多肉サボテンポットのマルチング（根本に敷いて土を隠すこと）に、やさしい風合いのピンクとイエローそして渋いグレーなど、好みに合わせてスタイリングしていただけます。まだ、1KGのネットに入っていますので手軽にお使いいただけます。
ココファイバーもより便利な小分けの50gタイプを追加。
フローリングを傷つけない鉢底フェルトシールも販売開始いたしました。



ココファイバー ナチュラル

規格	パッケージ	入数	参考上代	品番
50g	50g袋	20	¥290	AC-CF2N50G



ココファイバー ベージュ

規格	パッケージ	入数	参考上代	品番
50g	50g袋	20	¥290	AC-CF2W50G



鉢底フェルトシール (12 枚入)

規格	入数	参考上代	品番
12枚入	20	¥180	AC-FTP20E



フェルトシール使用例

表示価格は税抜参考上代です



クラッシュストーン グレー

サイズ	パッケージ	入数	参考上代	品番
約2~4cm粒	1kg袋	1	¥240	AP-000CS1H



クラッシュストーン ピンク

サイズ	パッケージ	入数	参考上代	品番
約2~4cm粒	1kg袋	1	¥240	AP-000CS1P



クラッシュストーン ホワイト

サイズ	パッケージ	入数	参考上代	品番
約2~4cm粒	1kg袋	1	¥240	AP-000CS1W



クラッシュストーン イエロー

サイズ	パッケージ	入数	参考上代	品番
約2~4cm粒	1kg袋	1	¥240	AP-000CS1Y



表示価格は税抜参考上代です

お読みください / お取引にあたってのご注意事項

1. 商品の性質、品質について

各商品の性質、品質につきましてカタログ各ページに注意書きを記載しておりますので必ずご確認ください。
注意書きにて通常品の範囲と記載のある状態は不良交換の理由になりませんので予めご了承下さい。

2. 納期について

基本的に輸入商品のため、在庫と納期をご確認下さい。
商品欠品の際には入荷まで3～4ヶ月の納期がかかる場合がございます。

3. 在庫確認について

在庫状況は毎朝更新（弊社休業日を除く）しており弊社ウェブよりご確認ください。
<http://www.yamatei.biz/> ※トップページより『ウェブ在庫確認』をご参照ください
ただし、当日の注文状況によって都度変動しております。
また出荷時の検品により欠品をご連絡させて頂く場合がありますので目安としてご活用いただき、在庫僅少と表示されております商品の在庫状況等の詳細はお電話にてお問合せ下さい。

4. 納品期日、仮押さえについて

ご注文、仮押さえはFAXもしくはメールにてお願いいたします。
納品期日はご注文から2ヶ月以内、仮押さえは7日以内までとお願いしております。正式発注後は在庫確保のため事前に商品を梱包いたしますので、追加・変更・キャンセルが不可となります。
もし仮押さえの期限を延ばしたい場合は必ず7日以内にご相談ください。
納期期日は確約ではございません。運送会社の混雑状況、道路状況等でご指定の日時に届かなかった場合においても補償はいたしかねますので余裕を持ってご注文ください。

5. 破損・不良商品の返品交換について

到着後はすぐに開封して商品の状態を確認してください。
破損・不良等の商品に問題がある場合、商品到着から必ず7日以内にお申し出下さい。
7日を過ぎますと弊社責任の有無にかかわらず返品交換をお受けできなくなりますのでご注意ください。
またお客様都合による返品交換や、一度植栽施工、加工された商品は返品交換をお受けできません。
お電話などで不良の状態をご連絡いただいた際に、不良か否かの判断が難しい場合はデジタルカメラで問題箇所を撮影していただき、弊社メールアドレスへ写真データを送信していただくようお願いすることがございます。
不良商品の引き上げには弊社から引き取り便を手配するなど都度方法が異なりますので、お届けした場所から移動しないようにお願いします。
また、ご連絡なく着払いで返送された場合、お受け取りいたしかねます。

6. 荷受けについて

荷受けの際は必ず荷受け担当者様が必要です。荷降ろしをお手伝いいただけない場合は、後日手数料を請求することがありますのでご注意ください。
パレット発送の商品は車上渡しとなりますのでフォークリフト等がない場合、荷受け担当者様が開梱、手下ろしすることとなります。
その際、パレット等の梱包資材は納品先で処分をお願いいたします。
また、大型車が進入不可の場所や車両規制がある場所などへ配送の場合は、最寄りの営業所にてお受け取りをお願いする場合があります。

7. 特定地区割増料・個人宅への配送について

ショッピングモールや工事現場に配送の場合は、運送会社の規定により別途手数料がかかることがあります。
また、個人宅への配送は行っておりません。ただし、個人宅でも作業現場として業者の方が荷受け可能の場合は配送を承ります。

8. カタログについて

本カタログに掲載されている参考上代、意匠、仕様は2018年8月時点のものであり、これらは予告なく変更となる場合がございます。
表に記載のサイズはcm（センチメートル）、重量はkg（キログラム）、容量はL（リットル）です。
重量・容量はあくまで目安としてご参考下さい。容量は器一杯まで満たした状態で算出しています。
掲載商品の色は印刷条件などにより実際の商品とは多少異なることがあります。
本カタログに掲載されているすべての情報・イメージ等の印刷物、WEBサイトへの無断転載・複写・複製を禁じます。

9. 免責事項について

弊社は取引において商品自体の損害についてのみ、当該取引の金額を限度として賠償の責任を負うものとします。
つきましては一切の直接損害、間接損害又は結果的損害、ならびに機会損失、逸失利益について責任を負いません。
なお返金に関わる当社の債務には利息を付しません。
商品について、弊社による瑕疵が認められた場合は、お届けから1年以内に限り交換等の対応をいたします。

撮影 稲葉 真 <http://shininaba.com>

株式会社ヤマテ

〒479-0003 愛知県常滑市金山西石田 14 セラモール北

Tel: 0569-44-4445 Fax: 0569-44-4446 Email: info@yamatei.biz Web: <http://www.yamatei.biz>

Yamatei

